

L'atelier d'urbanisme

Bel Air

Propositions et réflexions

L'atelier a été désigné par tirage au sort lors du Conseil communal du 5 février 2009.

Il était composé de 16 personnes dont 13 ont réellement participé aux 8 réunions de l'atelier.

- - -

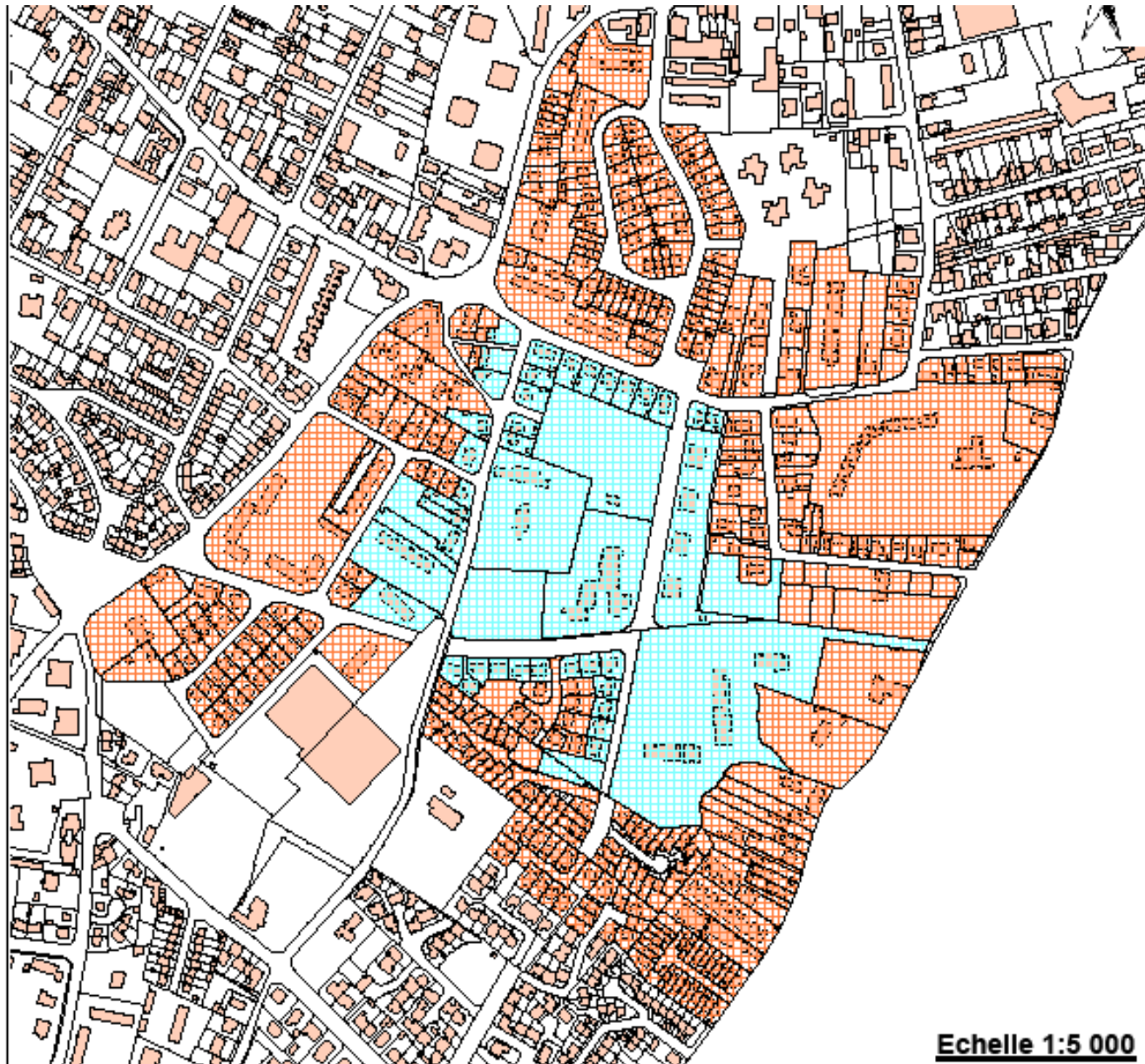
Les orientations proposées aujourd'hui sont issues des travaux de l'atelier et se définissent autour de trois thèmes principaux :

Le sol et ses usages

L'habitat

Les circulations

Le périmètre de travail

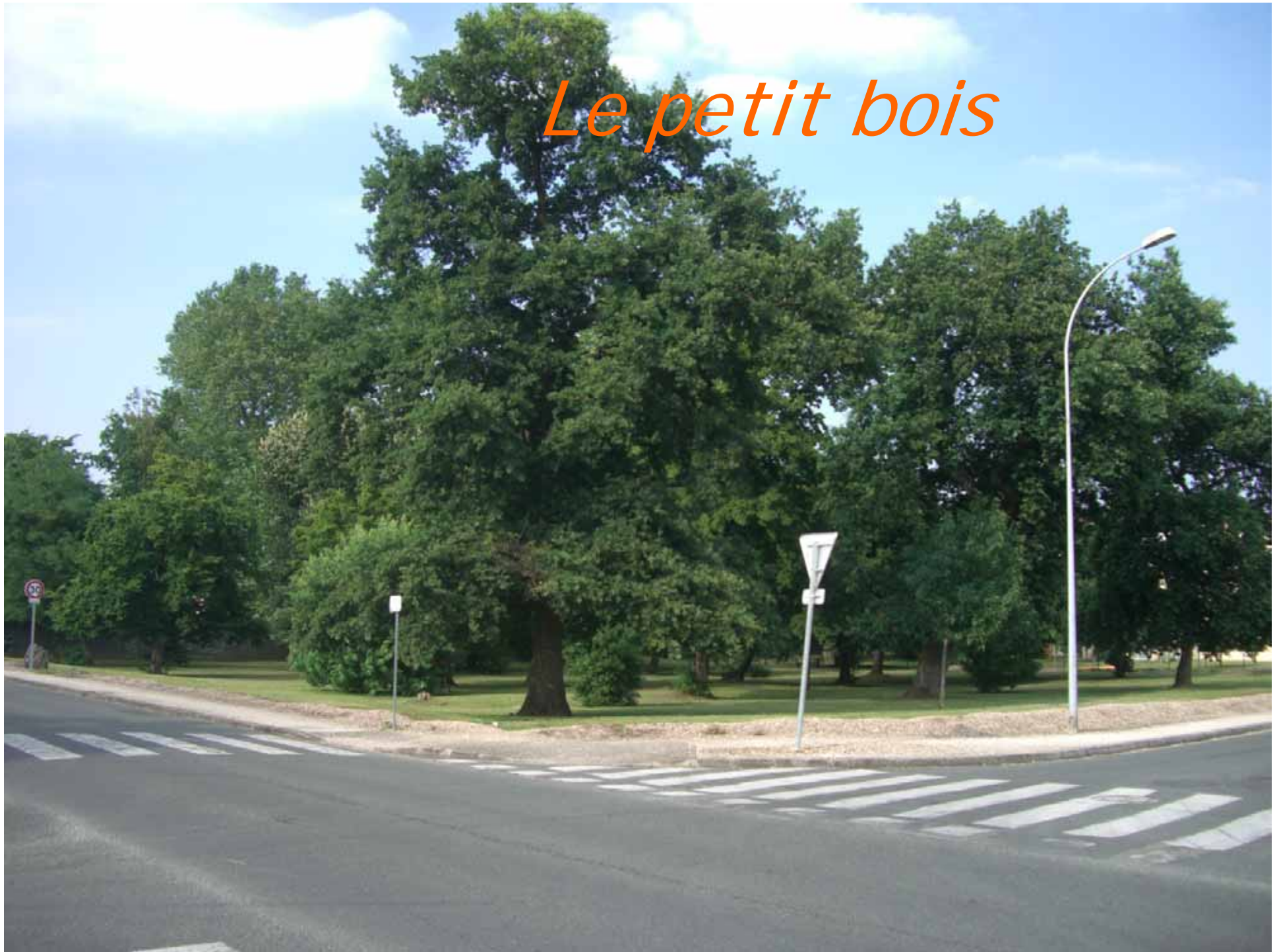


Echelle 1:5 000

Le pré Bel Air



Le petit bois



La Bois d'Arcy



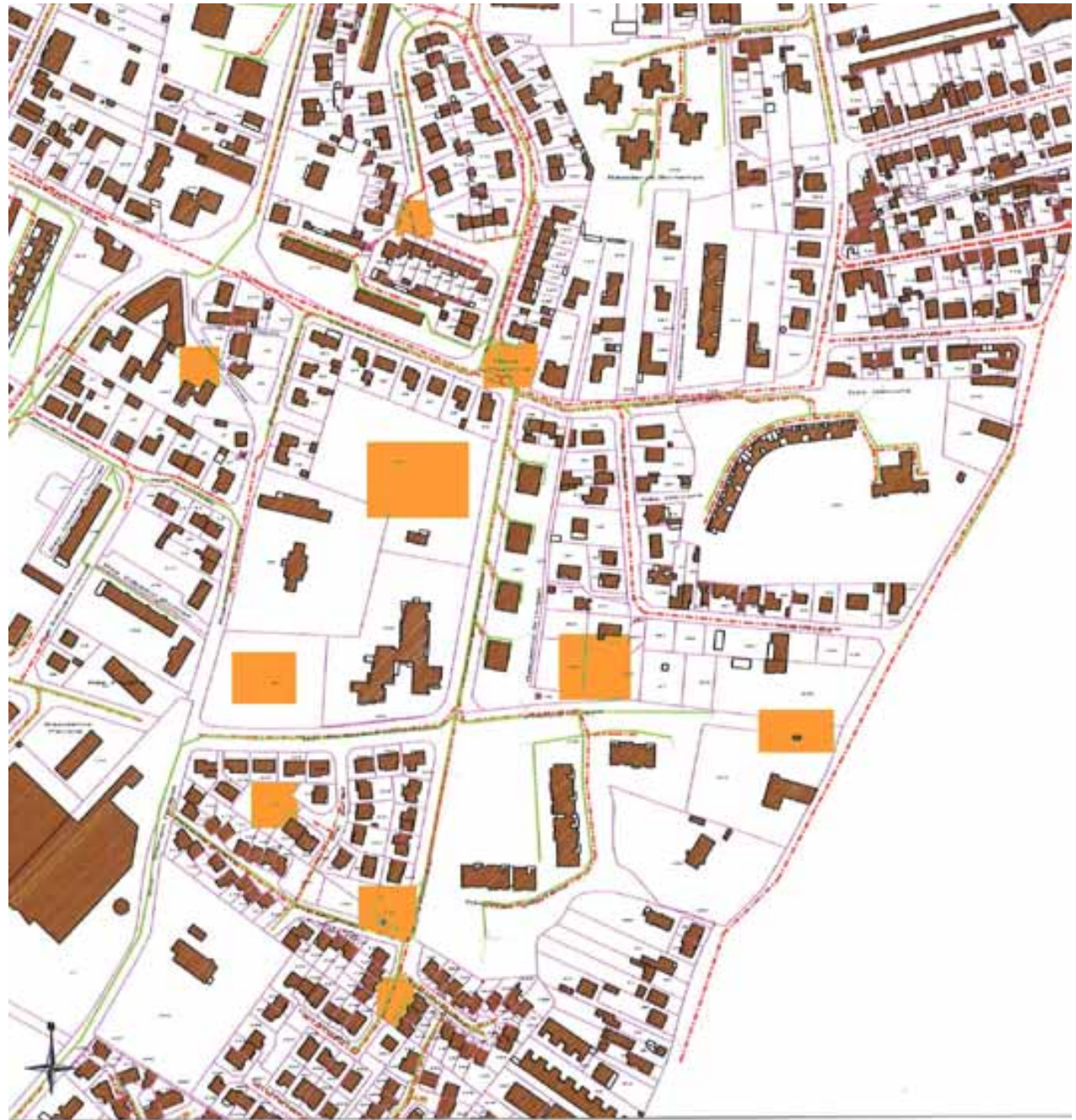
Le bois Nadal



1. La lecture du quartier

<h2>Les points forts</h2> <ul style="list-style-type: none">• Le calme, la sérénité• Espaces ouverts et verdoyants nombreux.	<h2>Les points de fragilité</h2> <ul style="list-style-type: none">• Bâti vieillissant,• Espaces publics peu aménagés,• Distance des transports en commun.
<h2>Les accélérateurs du développement du quartier</h2> <ul style="list-style-type: none">• Existence de grands sites tertiaires, universités...,• Espace foncier disponible,• Présence de transports en commun.	<h2>Les handicaps</h2> <ul style="list-style-type: none">• Densification de la construction,• Manque d'espaces verts• Densification automobile.

Un quartier
aéré à
multiples
espaces
ouverts



2. Les tendances ressenties du quartier

Pour les usages de l'espace

La tendance actuelle :

- la ville verte, écologique, propre,
- mais aussi privatisation des espaces.

Définitions possibles :

- politique d'espaces naturels plus humaine et écologique,
- intégration d'espaces collectifs de services, d'habitat ou d'emploi dans une même logique écologique.

Éviter à tout prix :

- densification forte des espaces libres,
- situations de monopole des grandes structures commerciales,
- privatisation complète de morceaux de ville.

Pour l'évolution de l'habitat :

La tendance actuelle :

- Logique d'habitat à production carbone faible, voire nulle,
- Développement des énergies propres (habitation passive).

Définitions possibles pour le maintien d'espaces libres :

- Maîtrise de la densification du bâti (surfaces plus petites),
- Construction de logements collectifs,
- Politique de conservation des espaces naturels à engager.

Éviter à tout prix :

- Densification par promotion non maîtrisée des espaces libres,
- Disparition de l'habitat individuel, protecteur des nuisances sonores et visuelles.

Pour les circulations :

La tendance actuelle :

- partage apaisé des voies de circulation,
- limitation du tout voiture.

Évolutions possibles par des circulations douces (cycle et piéton) :

- Renforcement du caractère champêtre du quartier,
- apaisement des circulations automobiles,
- chaînage à un nouveau schéma de circulation automobile et au nouveau réseau Kéolis

Éviter à tout prix :

- Toute circulation supplémentaire de transit,
- Disparition des dessertes de transport en commun.

3. Les principes d'aménagement choisis

3 Les principes d'aménagement choisis

1. Conserver le caractère « champêtre »
2. Maîtriser les densités
3. Favoriser les circulations douces, partager l'espace partout où c'est possible
4. Réfléchir plus globalement au plan de circulation
5. Penser aux problématiques de stationnement, y compris dans l'habitat social, et prévoir à minima une place par logement

4. Les propositions

4 Les propositions

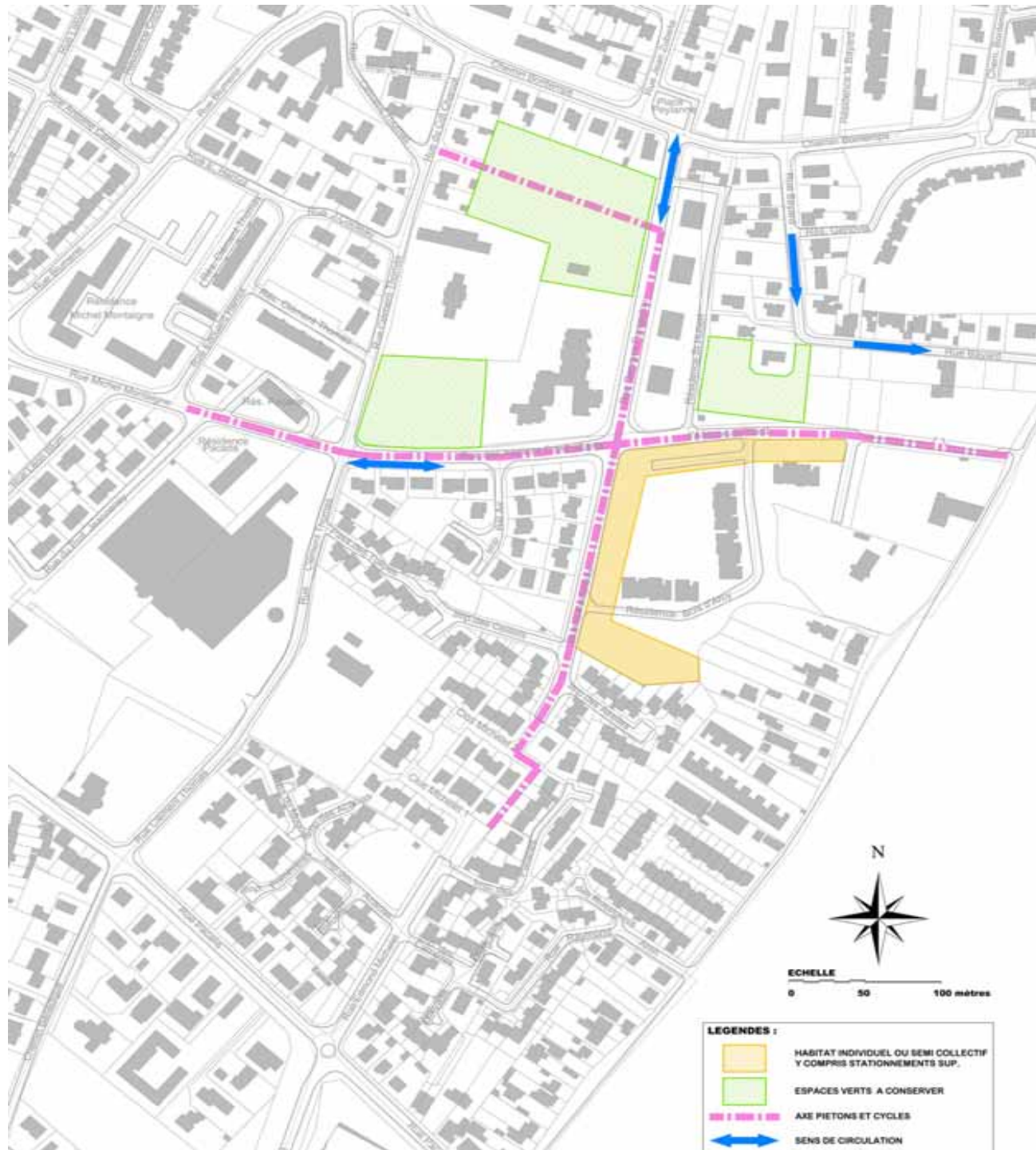
Scénario Bois d'Arcy

Proposer de l'habitat collectif en bande sur Bois d'Arcy (locatif social)

Laisser l'espace Bel air en espace naturel aménagé (jardins ouvriers, parc...)

Développer des circulations douces cycles et piétonnes

Améliorer les circulations



4 Les propositions

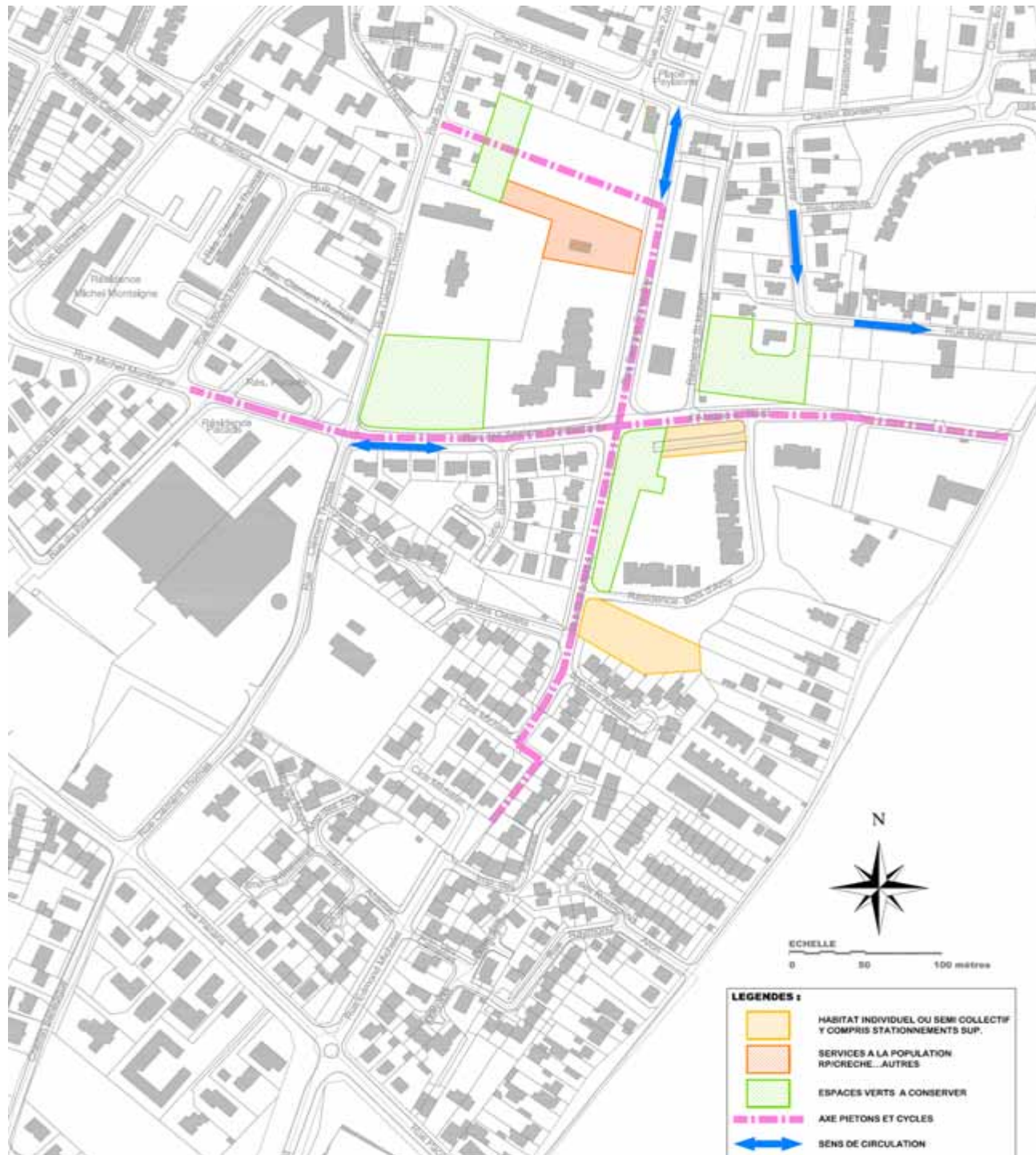
Scénario Bel Air intérêt collectif

Proposer de l'habitat
individuel en bande sur
Bois d'Arcy (locatif social
ou accession sociale)

Utiliser une part de
l'espace Bel air pour un
usage d'intérêt collectif
(RPAM, crèche...)

Développer des circulations
douces cycles et piétonnes

Améliorer les circulations



4 Les propositions

Scénario Bel Air Mixte

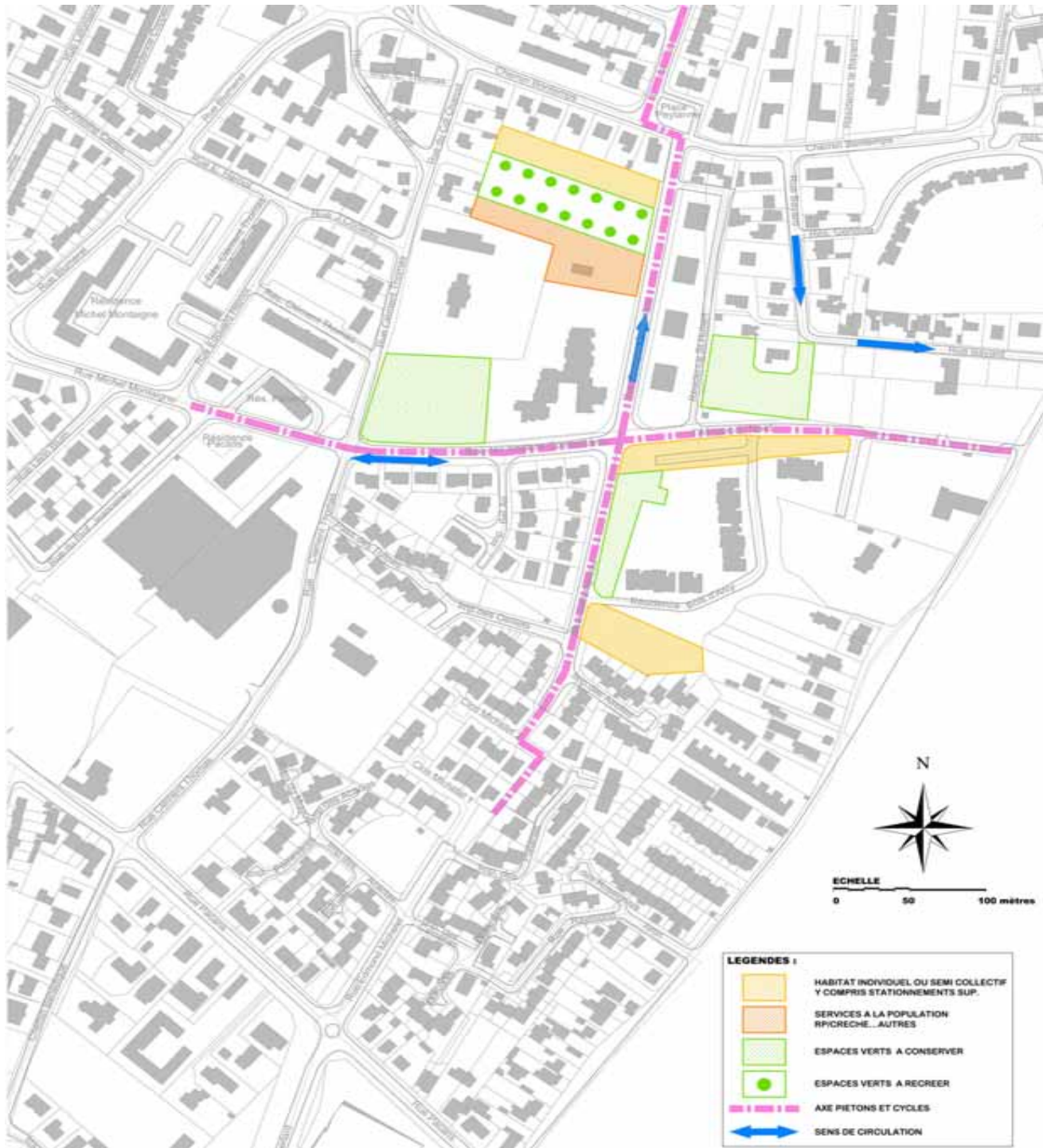
Proposer de l'habitat Individuel et collectif en bande sur Bois d'Arcy (locatif social et libre, accession sociale et libre)

Utiliser une part de l'espace Bel air pour un usage d'intérêt collectif (RPAM, crèche...)

Transformer la moitié de l'espace Bel Air en espace naturel revégétalisé

Développer des circulations douces cycles et piétonnes

Améliorer les circulations



5. Principes de voiries proposés

Basés sur les zones 30

Limitation du tout voiture si possible,

Partage des voies de circulation,

- Aux piétons,
- Aux cyclistes
- Aux automobilistes
- Aux handicapés

Création de circulations douces pour les piétons et cyclistes pour renforcer encore plus le caractère champêtre du quartier.

5 Principes de voiries proposés

Les différents schémas reposent sur le partage de la voirie suivant son emprise avec

Une chaussée offrant une ou deux voies de circulation,

Un stationnement sur un ou deux côtés,

Une piste cyclable,

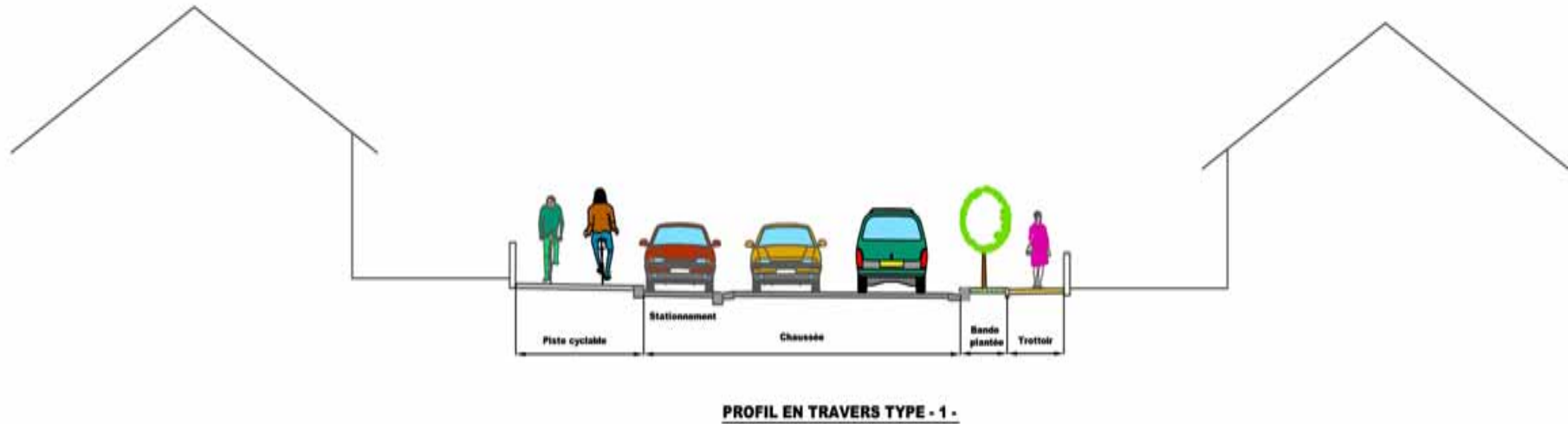
Un trottoir protégé de la bande de stationnement par une haie ouverte ou fermée et des arbres hauts laissant la visibilité dans leur partie basse.

La plantation d'arbres répondra également à 2 objectifs

Apaiser la circulation,

Faire un lien avec l'agenda 21, les nouvelles plantations et la charte paysagère.

5 Principes de voiries proposés



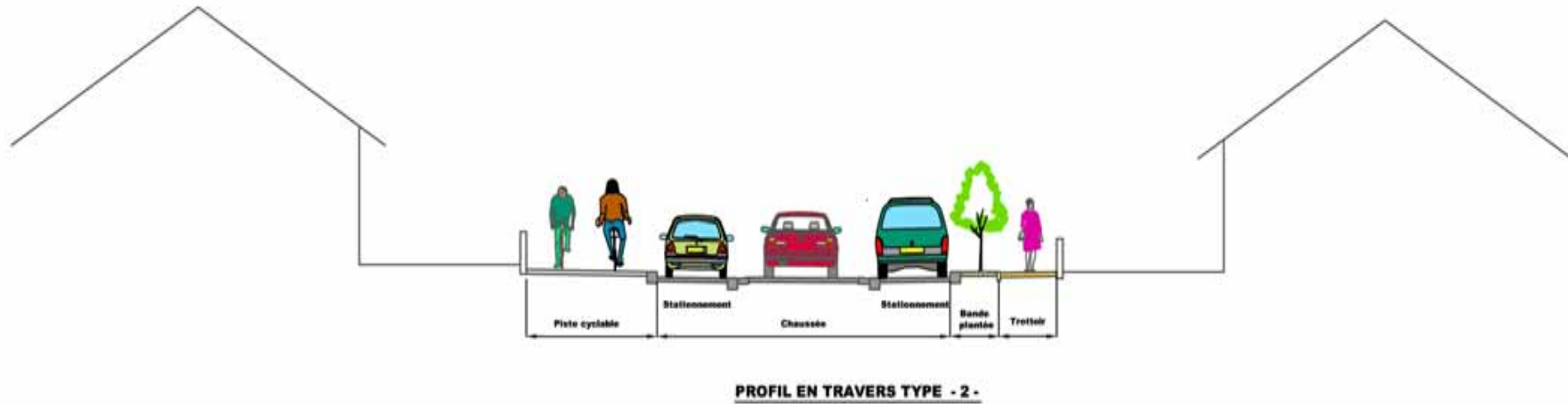
Voie étroite à double sens de circulation

Piste cyclable à deux voies sécurisées

Stationnement unilatéral

Trottoir large et planté

5 Principes de voiries proposés



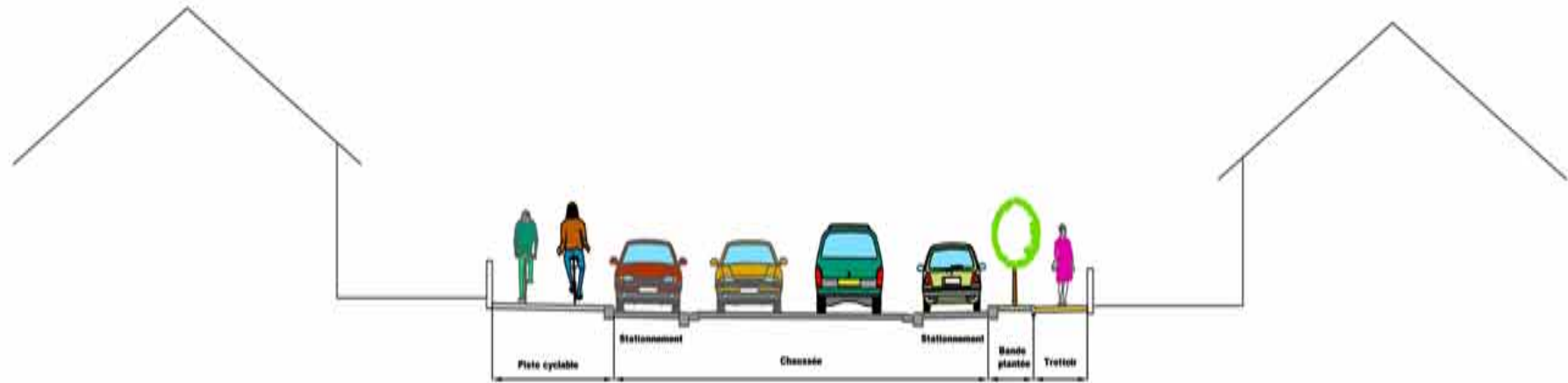
Voie à sens unique de circulation

Piste cyclable à deux voies sécurisées

Stationnement bilatéral

Trottoir large et planté

5 Principes de voiries proposés



PROFIL EN TRAVERS TYPE - 3 -

Voie large à double sens de circulation

Piste cyclable à deux voies sécurisées

Stationnement bilatéral

Trottoir large et planté

En conclusion

L'atelier d'urbanisme

.....

