

CONSEIL COMMUNAL N° 2

Cauderès - La Fauvette – Poste-mairie

REQUALIFICATION DE LA PLACE 14-18
Proposition d'aménagement suite à la réunion du 14 décembre 2021

RÉUNION PUBLIQUE DU 30 MAI 2022

REQUALIFICATION DE LA PLACE 14 - 18

RAPPEL DES OBJECTIFS DU PROJET « PLACES » ET DE LA MÉTHODE

Objectifs du réaménagement de la place 14-18:

- Végétaliser les quartiers,
- Lutter contre les îlots de chaleur urbain (ICU),
- Désimperméabiliser les sols,
- Mettre en cohérence le mobilier urbain,
- Prendre en compte l'avis des habitants / concertation.

REQUALIFICATION DE LA PLACE 14 – 18

RAPPEL DU PÉRIMÈTRE



REQUALIFICATION DE LA PLACE 14 - 18

EXPRESSIONS DU RETOUR DU QUESTIONNAIRE ADRESSÉ AUX RIVERAINS LIMITROPHES DE LA PLACE

- 92 retours du questionnaire (36 format papier et 56 en ligne) ;
- 98% des questionnaires ont été complétés par des habitants du quartier La Fauvette (78 % par des habitants résidant dans les rues débouchant sur la place)

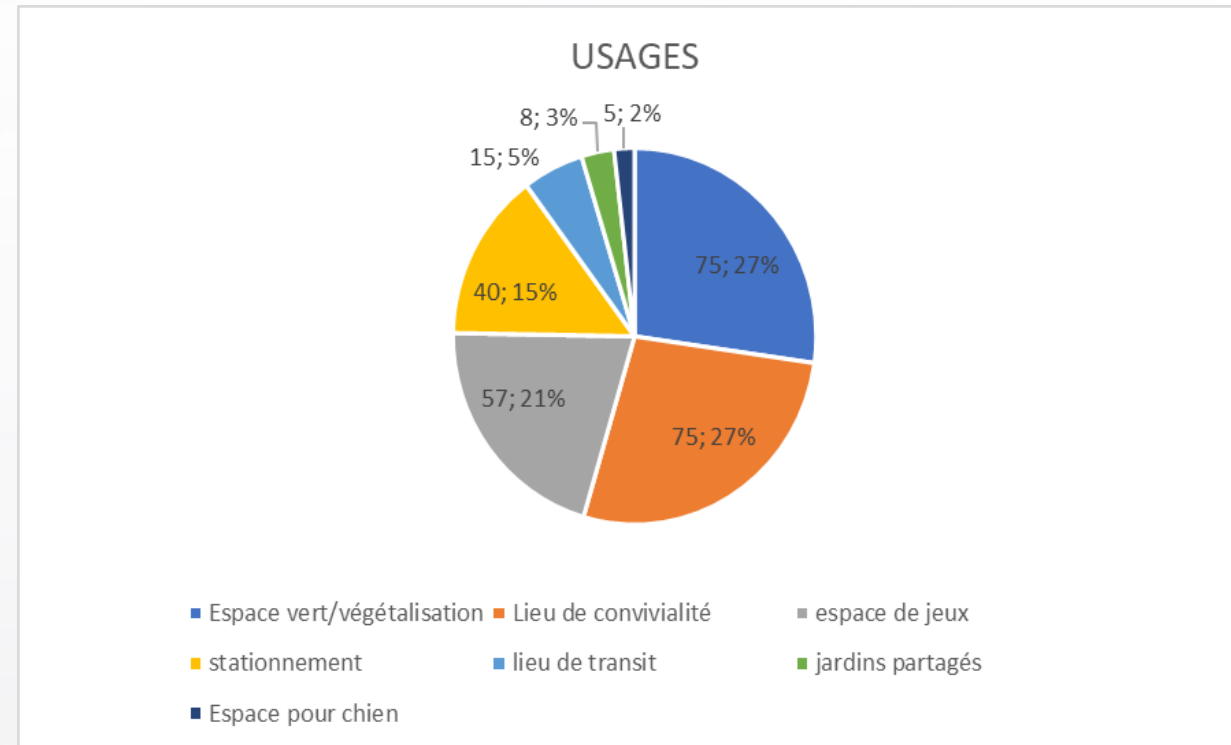
Les tranches d'âges:

- les 30 - 49 ans: 35,9% des réponses
- les 50 – 64 ans: 29,3% des réponses
- les 65 ans et + : 16,3% des réponses
- les 20- 29 ans : 15,2% des réponses

REQUALIFICATION DE LA PLACE 14 - 18

LES 3 USAGES À CONSERVER SELON LE RETOUR DU QUESTIONNAIRE

	Usage 1	Usage 2	Usage 3	Total
Espace vert et végétalisation	41 (42%)	19 (21,5%)	15 (17%)	75 (27%)
Lieu de convivialité	21 (21%)	35 (39,7%)	19 (21,6%)	75 (27%)
Espace de jeux	13 (13%)	21 (23,8%)	23 (26%)	57 (21%)
Stationnement	15 (15%)	6 (6,8%)	19 (21,6%)	40 (14%)
Lieu de transit	6 (6%)	3 (3,4%)	6 (6,8%)	15 (5%)
Jardins partagés	2 (2%)	2 (2,3%)	4 (4,5%)	8 (3%)
Espace pour chiens	1 (1%)	2 (2,3%)	2 (2,3%)	5 (3%)

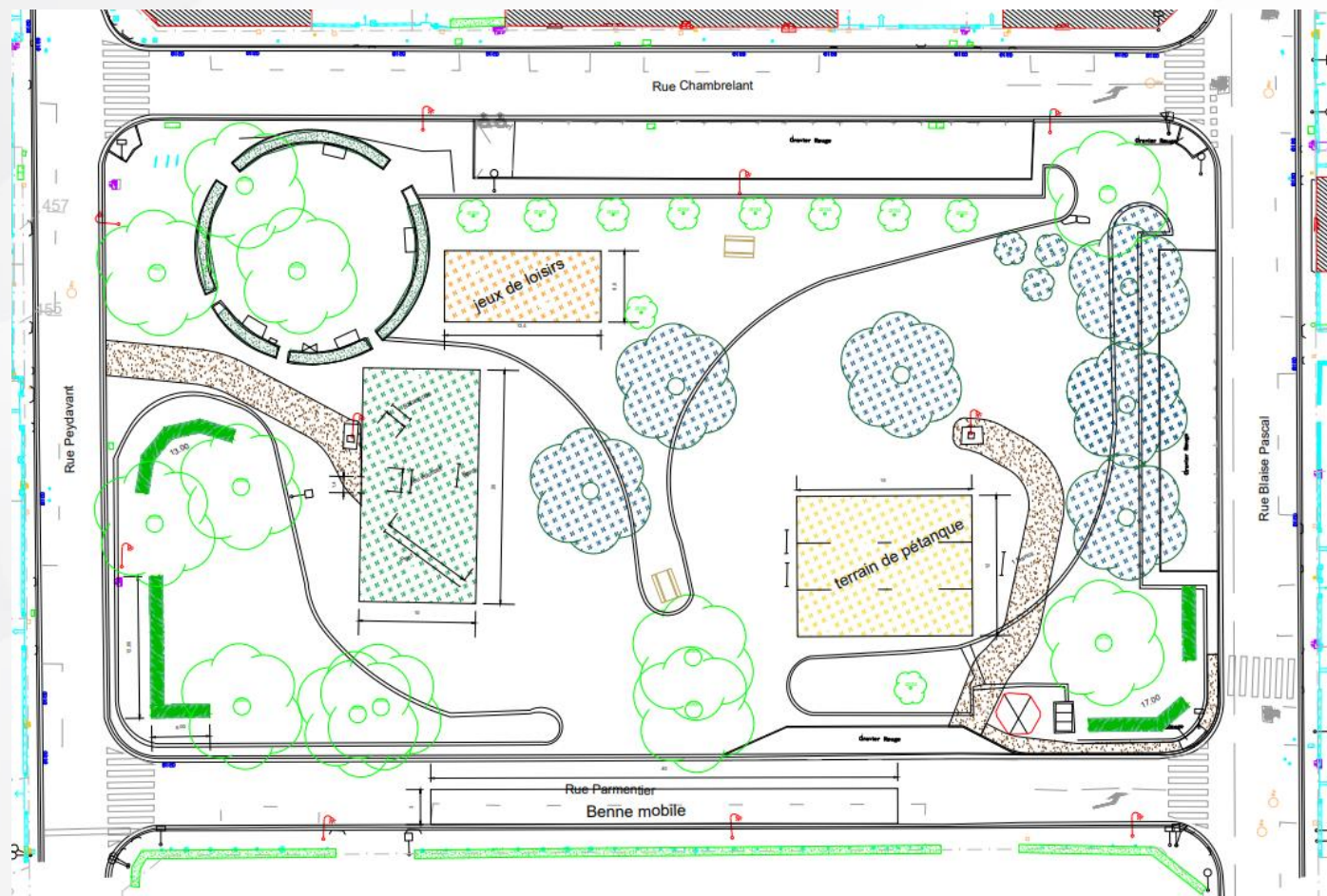


LES PRINCIPES D'AMENAGEMENTS PROPOSÉS:

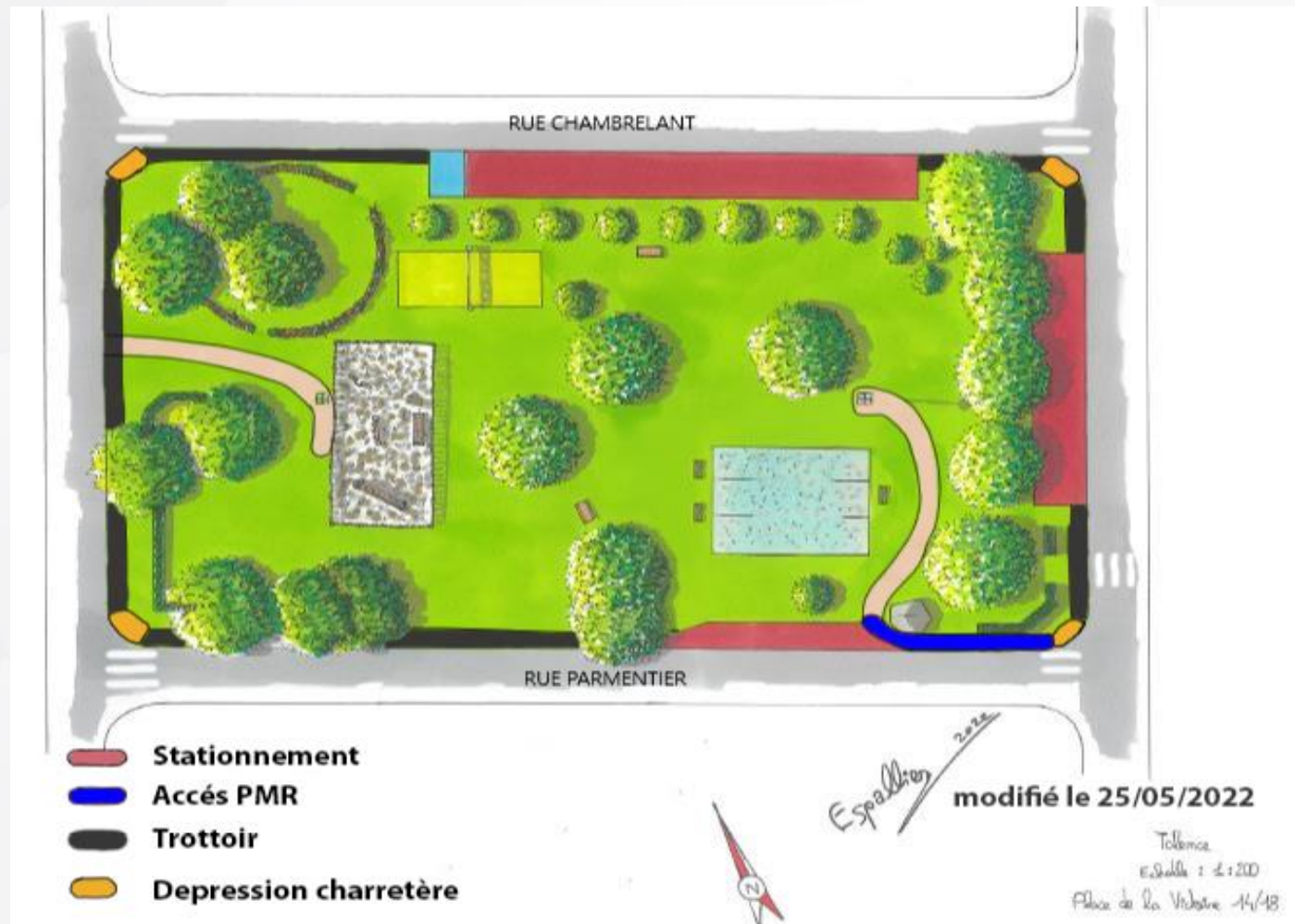
- Aire de jeux et de loisirs ;
- Terrain de pétanque
- Plantation de fruitiers et d'arbres d'ornement ;
- Végétalisation anti-stationnement ;
- Convivialité(bancs et tables) ;
- Boite à lire ;
- Emplacement des bennes mobiles rue Parmentier ;
- Eclairage de la place ;
- Aménagement du toilette publique

REQUALIFICATION DE LA PLACE 14 – 18

CROQUIS DES PRINCIPES D'AMÉNAGEMENTS PROPOSÉS:

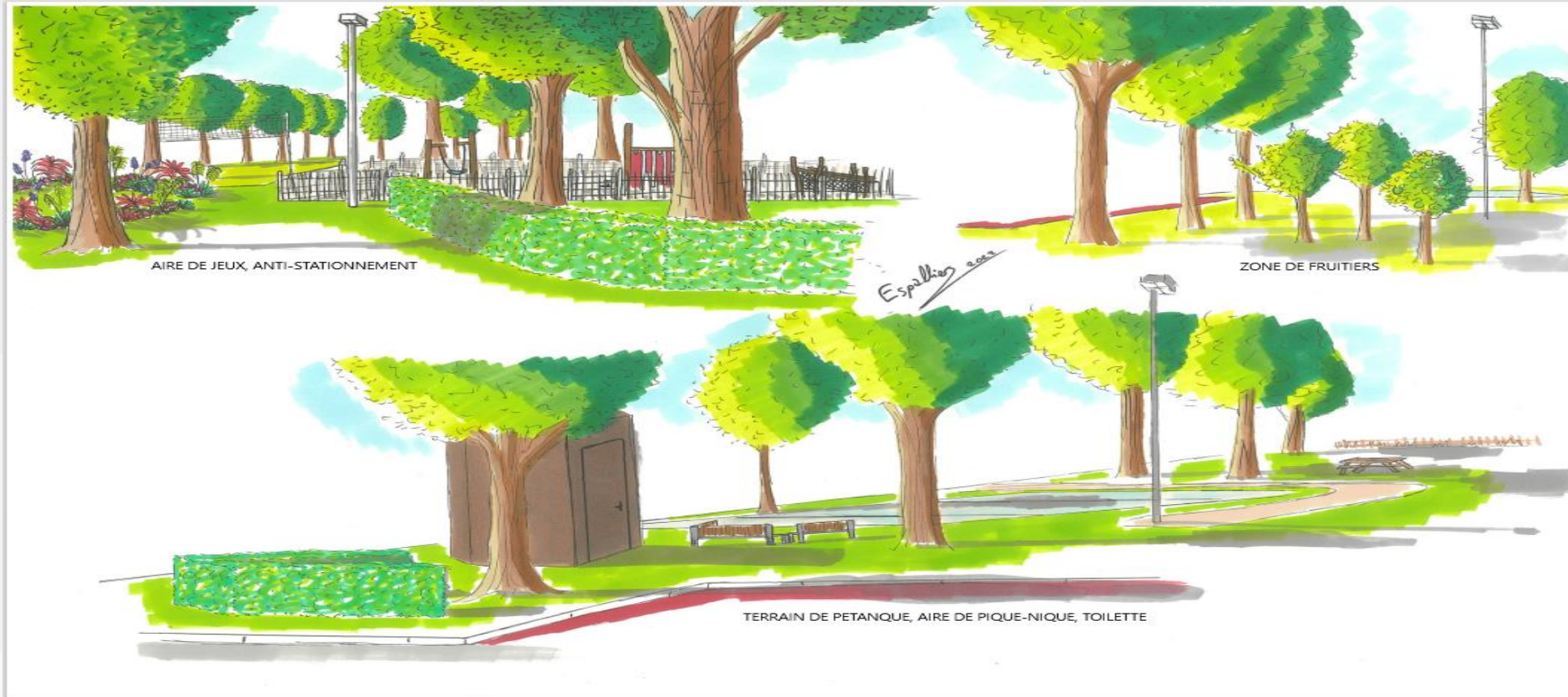


LES PRINCIPES D'AMÉNAGEMENTS PROPOSÉS:

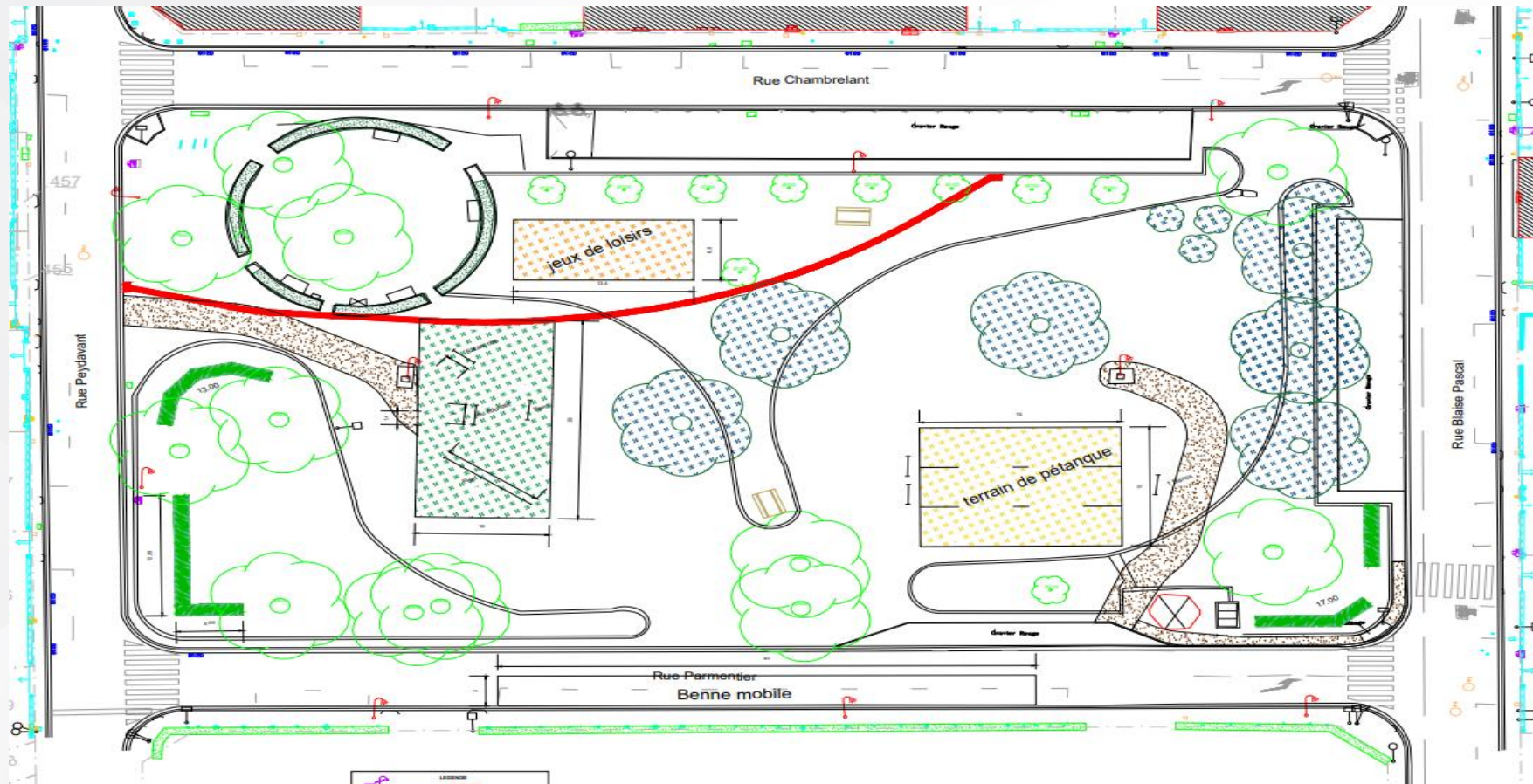


REQUALIFICATION DE LA PLACE 14 - 18

LES PRINCIPES D'AMÉNAGEMENTS PROPOSÉS:



LES PRINCIPES D'AMENAGEMENT PROPOSÉS: Point électrique



LES PRINCIPES D'AMENAGEMENTS PROPOSÉS: aménagement du kiosque

État des lieux et définition des besoins

Un projet de réaménagement de la place de la Victoire 14-18 de Talence est en cours. Au sein de cette place se trouve un kiosque abritant un local de stockage, un espace libre ouvert et un sanitaire.

Ce kiosque est en structure poteaux-poutres bois de sections rondes d'environ 12cm de diamètre. L'état structurel paraît bon mais le bois est abîmé, un ponçage et une lasure permettront de protéger le bois des intempéries et de lui redonner de l'éclat.

La toiture semble quand à elle être en shingle et est en mauvais état. Un changement de celle-ci est à prévoir.

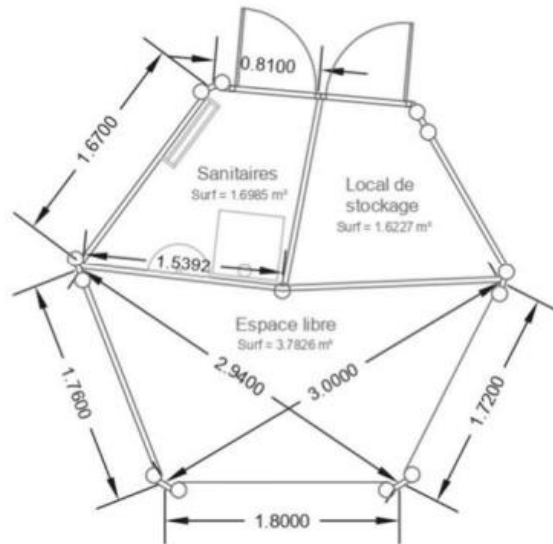
Les demandes principales pour ce lieu sont :

- La remise en état de l'édifice (ponçage, réparations si nécessaire, lasure ou vernis, changement de la toiture par une nouvelle toiture) et réaménagement de celui-ci
- La mise en conformité accessibilité du sanitaire
- La création d'un urinoir
- La création d'un cheminement PMR pour accéder au kiosque



LES PRINCIPES D'AMENAGEMENTS PROPOSÉS: aménagement du kiosque

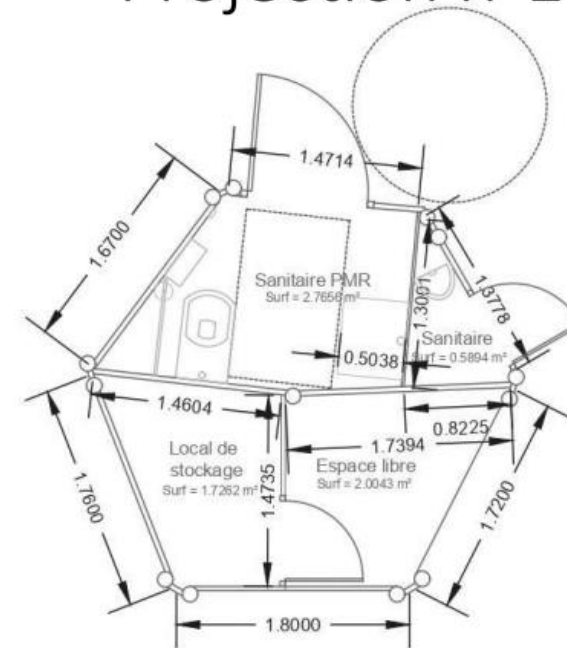
État des lieux



Surfaces existantes :

Sanitaires : 1,70 m²
 Local de stockage : 1,62 m²
 Espace libre : 3,78 m²

Projection n°1



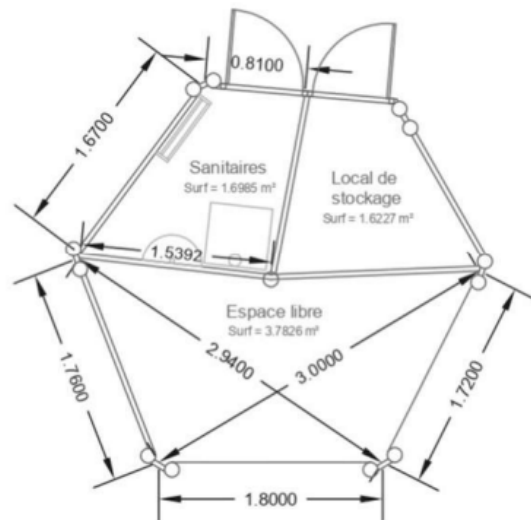
Surfaces projetées :

Sanitaires :
 - PMR : 2,76 m² - Urinoir : 0,59 m²
 Local de stockage : 1,73 m²
 Espace libre : 2,00 m²

REQUALIFICATION DE LA PLACE 14 - 18

LES PRINCIPES D'AMENAGEMENTS PROPOSÉS: aménagement du kiosque

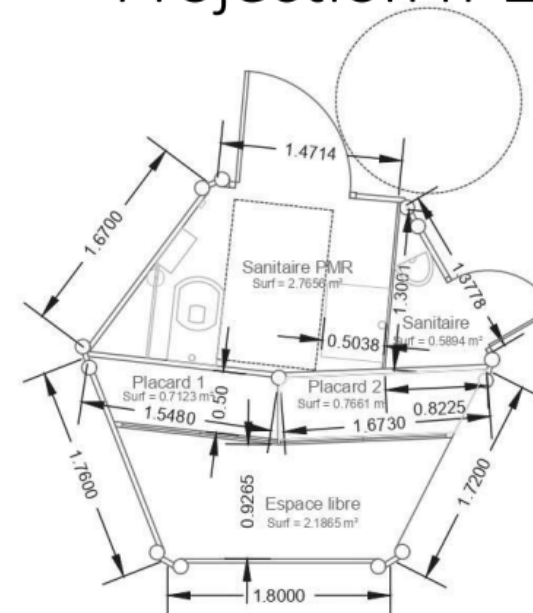
État des lieux



Surfaces existantes :

Sanitaires : 1,70 m²
 Local de stockage : 1,62 m²
 Espace libre : 3,78 m²

Projection n°2



Surfaces projetées :

Sanitaires :
 - PMR : 2,76 m² - Urinoir : 0,59 m²
 Placards :
 - Placard 1 : 0,71 m² - Placard 2 : 0,76 m²
 Espace libre : 2,18 m²

LES PRINCIPES D'AMENAGEMENTS PROPOSÉS: aménagement du kiosque

Intérieur

- **Propositions esthétiques :**

Créer du contraste visuel : Un contraste visuel de l'ordre des 70% entre deux matériaux permet aux personnes malvoyantes de mieux distinguer les objets.

L'idée serait ici de créer un sous bassement d'1m50 de hauteur en faïence bleu foncé afin de faire ressortir les éléments sanitaires qui seront quant à eux de couleur chrome. La surface restante des murs sera blanc craie de la faïence jusqu'au plafond.

Le sol sera quant à lui recouvert d'une faïence beige clair moucheté de bleu foncé.

Jouer avec les formes : Pour moderniser les espaces, en plus de jouer avec la couleur, il est aussi possible de jouer avec les formes. La faïence offre un grand panel de possibilités. Ici un format rectangulaire 30 x 60 cm permettra de donner une impression de pièce plus large tout en apportant un côté moderne.

Les couleurs



Le contraste



La forme



LES PRINCIPES D'AMENAGEMENTS PROPOSÉS: aménagement du kiosque

Extérieur

- Propositions esthétiques :

La toiture sera recouverte d'un revêtement en shingle de couleur gris lichen panaché de beige et noir. Les bardeaux de shingle seront de forme rectangulaire et posés en quinconce.

Le bois qui compose le kiosque sera poncé et lasuré pour lui redonner de l'éclat et retrouver sa couleur d'origine.

Les couleurs



La forme



REQUALIFICATION DE LA PLACE 14 - 18

LES PRINCIPES D'AMENAGEMENTS PROPOSÉS: implantation des bennes mobiles



LES PRINCIPES D'AMENAGEMENTS PROPOSÉS: différents types de jeux



Q 58 5 | 1,2 m | 1,9 x 7,4 m



R 23 3 | 0,4 m | 3,8 x 8,0 m

LES PRINCIPES D'AMENAGEMENTS PROPOSÉS: l'éclairage public



REQUALIFICATION DE LA PLACE 14 - 18

LE CALENDRIER DES TRAVAUX

PLACE de la VICTOIRE 14-18																
	mai-22			sept-22			oct-22	nov-22				déc-22				
Semaine	18	19	35	37	38	39	40	44	45	46	47	48	49	50	51	52
Désignation																
Géomètre	■	■	■													
Etude de sol	■	■	■													
Terrain de pétanque				■												
Aire de jeux					■	■	■									
Eclairage						■	■	■								
Toilette public						■	■	■								
Démontage mobilier urbain								■								
Arrosage									■							
Pose mobilier urbain								■	■							
Plantation										■	■	■	■			
Gazon /apport de terre													■	■		
Finition															■	

BUDGET PREVISIONNEL

Études de Diagnostics et de conception		HT	TTC
Géomètre	GEO Sat	2 440,00 €	2 928,00 €
Etudes de sol	DEKRA	1 559,00 €	1 870,80 €
Diagnostics pollution			- €
Diagnostics préliminaires			- €
Diagnostic réseaux			- €
Analyse des eaux souterraines			- €
Autres frais ...			- €
Travaux			
Démolition			
Clôtures		7 500,00 €	9 000,00 €
Végétalisation	Marché	8 000,00 €	9 600,00 €
Mobilier urbain		20 000,00 €	24 000,00 €
Jeux enfants	ProUrba	27 000,00 €	32 400,00 €
Arrosage gestionnaire		10 000,00 €	12 000,00 €
Jeux de plein air pétanque		12 000,00 €	14 400,00 €
Terre amendée		13 000,00 €	15 600,00 €
Cheminements			- €
W.C			7 500,00 €
Eclairage		21 000,00 €	21 000,00 €
autres ...			
TOTAL 14-18		122 499,00 €	150 298,80 €