



# RESTAURATION MUNICIPALE DE TALENCE

Semaine du 09/10 au 13/10/23



## ANIMATION COUPE DU MONDE DE RUGBY

### LUNDI



Pain Label Rouge (1)

Coupelle de volaille (3+7)

Keufté de bœuf de Yachvili (6+12)

Haricots verts persillés

Fromage blanc sucré Bio (7)

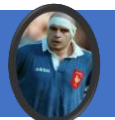
Fruit de saison

Goûter : Pain + Confiture (1)

### MARDI



ALLEZ



Pain Bio (1)

Avocado Toast de Picamoles (1+7+8)

Curry de légumes de Benezech (1+6+9+10)

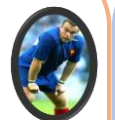
Boulgour Bio (1)

Fromage Bio (7)

Compote de poire Bio

Goûter : Pain au lait + Lingotin (1+3+7+8)

### MERCREDI



Pain Label Rouge (1)

Velouté potirion curry de Slimani (1)

Pot-au-feu de Berbizier (9)

Poêlée automnale (1+9)

Tarte Tatin de Poux (1+3+7)

Goûter (1+3+7+8)

### JEUDI



LES BLEUS

Pain Label Rouge (1)

Betteraves Bio (10+12)

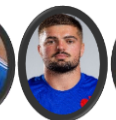
Cannelloni à la viande de Sadourny (1+3+7)

Petits Suisses Bio (7)

Fruit Bio

Goûter : Barre Bretonne (1+3+7+8)

### VENDREDI



Pain Bio (1)

Salade poire gorgonzole de Mesnel (7+10+12)

Colin Meunière d'Alldritt (1+2+3+4+7+8+14)

Purée de Castagnède (1+7)

Riz au lait de Camberabéro (1+7)

Goûter : Biscuit + Cocktail de fruits (1+3+7+8)

Les cuisines municipales se réservent la possibilité de modifier les menus, en fonction des arrivages et des contraintes du marché, tout en respectant l'équilibre alimentaire sur le mois.

\*Pour les enfants inscrits en régime sans porc, le plat à base de porc est remplacé par des œufs / mayonnaise 3+10.

L'origine (naissance, élevage, abattage) des viandes servies dans les restaurants est indiquée sur le site de la Ville de Talence.

Scannez et découvrez !

Retrouvez l'application QuiDitMiam! sur Android pour suivre les menus de la Ville de Talence directement sur votre mobile !

Scannez et découvrez !

Retrouvez l'application QuiDitMiam! sur iOS pour suivre les menus de la Ville de Talence directement sur votre mobile !

Allergènes	
1 Gluten	8 Fruits à coques
2 Crustacés	9 Céleri
3 Œufs	10 Moutarde
4 Poisson	11 Graines de sésame
5 Arachides	12 Anhydride sulfureux et sulfites
6 Soja	13 Lupin
7 Lait	14 Mollusques