

GUIDE CITÉ SANTÉ



Numéros d'urgence	4
Les numéros et sites utiles	5
Vaccination	6
Démarches d'accès aux soins	7
La carte vitale	8
La carte vitale est	8
Comment l'obtenir ?	8
Carte vitale perdue, volée ou défectueuse : que faire ?	9
Le tiers payant	9
La carte européenne d'assurance maladie (CEAM)	9
Vos droits	12
Vous travaillez et/ou résidez en France de manière stable et régulière ?	12
Vos ressources sont modestes et ne vous permettent pas de payer une complémentaire ?	12
Règles de remboursement	14
Examen de prévention en santé	14
Mon espace santé	15
Mutuelle communale	17
Les pôles de santé	18
Santé par âge	22
Enfant (0-12 ans)	22
Adolescents / Jeunes adultes / Étudiants	25
Seniors	28
Santé des personnes en situation de précarité	30
Activité physique et santé	32
Aide aux proches aidants à Talence	34
Fiches Thématiques Santé	36
Annuaire des professionnels de la Santé	37
Les journées soutenues par la ville de Talence en 2023	67

ÉDITO

Si le bien-être physique est depuis longtemps une priorité pour nos concitoyens, la santé mentale est elle aussi devenue un véritable enjeu de société depuis quelques années. En effet, la période du covid-19 et du confinement a mis en lumière l'importance de prendre soin autant de son corps que de son esprit. Mens sana in corpore sano. A tel point que, en 2025, la santé mentale a été érigée en Grande Cause nationale par le Gouvernement.

Talence s'engage pleinement sur ces deux aspects et se mobilise concrètement avec ce guide santé. Ce dernier répertorie toutes les informations susceptibles de vous intéresser, qu'il s'agisse des numéros d'urgence, des démarches d'accès aux soins, de vos droits... Ce document a donc vocation à vous orienter vers les services de santé qui existent à Talence et alentours, et les démarches les mieux adaptées à vos besoins.

Parce que la santé est une affaire quotidienne, Talence multiplie de nombreuses initiatives qui touchent cette thématique. Avec ce guide donc, mais aussi grâce à un atelier « Santé-Ville » qui relaye les politiques de santé publique, à une mutuelle communale pour les Talençais, à des zones « sans-tabac », à des actions contre la canicule, à une carte des défibrillateurs ou encore à des initiatives poussant à la pratique sportive.

Talence, une ville qui prend soin des siens.

Emmanuel Sallaberry

Maire de Talence



Charley GIRON

8^e adjoint, Santé,
Économie Sociale
et Solidaire et aide
aux aidants

LES NUMÉROS D'URGENCE

AVANT DE SE DÉPLACER AUX URGENCES, APPELER LE 15

15	Samu
17	Police
18	Pompiers
112	Numéro d'appel d'urgence européen
114	Police (pour les personnes malentendantes)
05 56 96 40 80	Centre anti-poison
119	Enfants en danger • Parents en difficulté
3919	Violences femmes infos
3237	Pharmacie de garde
115	Samu social, SOS sans abri

URGENCES PÉDIATRIQUES

Situées au niveau -1 de l'hôpital des enfants
(Groupe hospitalier Pellegrin)

Tél. 05 56 79 59 72

URGENCES ADULTES PELLEGRIN

Tél. 05 57 82 04 05

URGENCES ADULTES SAINT-ANDRÉ

Tél. 05 57 82 07 70

URGENCES ADULTES

Robert-Picqué

Tél. 05 56 84 70 00

URGENCES OBSTÉTRICALES

Situées au Centre Aliénor d'Aquitaine
(groupe hospitalier Pellegrin)

Tél. 05 57 82 01 01

URGENCES OPHTALMOLOGIQUES

Situées à l'Hôpital Pellegrin
Place Amélie Raba-Léon BORDEAUX

Tél. 05 56 79 56 79

URGENCES CARDIOLOGIQUES

Tél. 05 57 65 67 90

URGENCES AGRESSION

Centre d'Accueil en Urgences
des Victimes d'Aggressions (CAUVA)

Tél. 05 56 79 87 77

URGENCES DENTAIRES

Hôpital Saint-André
1 rue Jean Burguet BORDEAUX

Tél. 05 57 62 34 34

URGENCES MAIN

Institut Aquitain de la main
Allée des Tulipes PESSAC

Tél. 05 56 46 76 76

SOS MAIN

Centre François Xavier Michelet

Tél. 05 57 82 20 20

LES NUMÉROS ET SITES UTILES



- Visites à domicile toutes les nuits de semaine (20h à 8h) et les week-ends à partir du samedi midi jusqu'au lundi 8h et tous les jours fériés.
- Consultations sur RDV dans les cabinets ouverts de 7h à minuit, 7j/7.
- Prise de RDV sur **www.sosmedecins-bordeaux.com** ou au **05 56 44 74 74**.

PRENEZ RENDEZ-VOUS AVEC UN PROFESSIONNEL DE SANTÉ À SON CABINET OU EN TÉLÉCONSULTATION SUR LES APPLICATIONS ET SITES INTERNET SUIVANTS :



VACCINATION

LES CENTRES DE VACCINATION

Centre de santé Bagatelle

203 route de Toulouse • 33400 TALENCE
Liane 5 / Ligne 20 - Arrêt Bagatelle

► 05 57 12 40 32

Centre départemental de vaccination

2 rue du Moulin Rouge • 33200 BORDEAUX
Sur RDV

► 05 57 22 46 60

Service de Protection Maternelle et Infantile (vaccination 0-6 ans) Pôle Territorial de Solidarité des Graves

226 Cours Gambetta • TALENCE

► 05 56 80 54 64

POUR VOS VOYAGES À L'ÉTRANGER

Service santé voyage - Hôpital Saint-André

1 rue Jean Burguet • 33000 BORDEAUX
Secrétariat ouvert du lundi au vendredi
de 8h30 à 17h

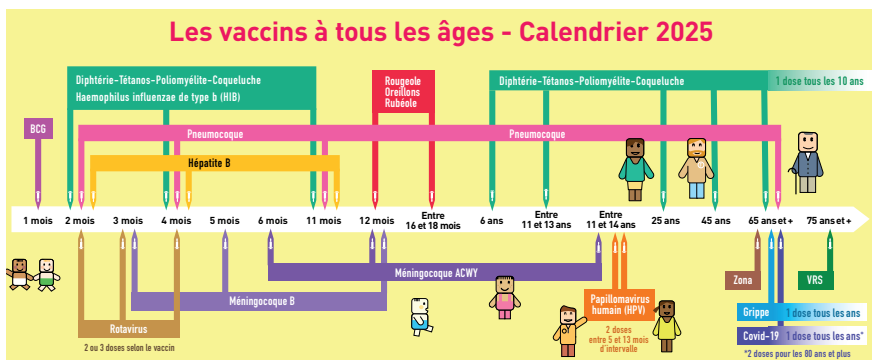
► 05 56 79 56 79

Service de vaccination

Hôpital Robert-Picqué

► 05 56 84 70 99

LE CALENDRIER DES VACCINS



*Source : Santé Publique France

DÉMARCHES D'ACCÈS AUX SOINS

POUR VOUS AIDER ?

CAISSE PRIMAIRE D'ASSURANCE MALADIE (CPAM)

PESSAC : Avenue Pierre Wiehn - Cité administrative (Tram B - Arrêt : Pessac Centre)
Tél. 01 84 90 36 46

BORDEAUX : Rue des Frères Portmann
(Tram C - Arrêt : Grand Parc)
Tél. 01 84 90 36 46

BÈGLES : 16 Allée Jean Dubuffet
(Tram C - Arrêt : Terres Neuves)
Tél. 01 84 90 36 46

CENTRE COMMUNAL D'ACTION SOCIALE (CCAS)

Soutien aux personnes sans enfant mineur à charge
et aide à l'instruction des dossiers CSS.

TALENCE : Hôtel de Ville
Rue du Professeur Arnozan

Accueil du public en rapport avec
les horaires d'ouverture de la mairie :
Du lundi au mercredi 12 h 30 - 19 h
Jeudi et vendredi 8 h 30 - 12 h / 13 h - 16 h 30
Liane 10 / Ligne 58 - Arrêt Mairie
de Talence / Tram B - Arrêt Peixoto

Tél. 05 56 84 78 71

PÔLE TERRITORIAL DE SOLIDARITÉ DES GRAVES

TALENCE : 226 Cours Gambetta

Lundi à jeudi de 8 h 30 - 12 h 30 /
13 h 30 - 17 h 15
Vendredi de 8 h 30 - 12 h 30 / 13 h 30 - 16 h 15
Tram B - Arrêt Forum / Ligne 43 - Arrêt
Forum

Tél. 05 56 80 54 64

Peut également vous recevoir lors d'une permanence au Dôme (hors vacances scolaires) :

TALENCE : 221 Avenue de Thouars
Mardi 14 h à 17 h sur RDV au 05 56 80 54 64
Liane 8 - Arrêt : Le Dôme
Tél. 05 56 84 64 10

MAISON DÉPARTEMENTALE DES SOLIDARITÉS - (MDS) :

Informe, oriente, accompagne et soutient les familles (avec enfant à naître ou mineurs à charge) lors de difficultés ponctuelles ou durables.

Accueil MAISON DÉPARTEMENTALE DES PERSONNES HANDICAPÉES (MDPH) :

Accueille et informe des services à mobiliser en fonction de votre situation de handicap : demandes d'AAEH, PCH, scolarisation des enfants handicapés, orientation professionnelle.

CIDFF (CENTRE D'INFORMATION SUR LE DROIT DES FEMMES ET DES FAMILLES)

Information orientation et accompagnement du public, en priorité les femmes : accès au droit ; lutte contre les violences sexistes ; soutien à la parentalité ; emploi, formation professionnelle, sexualité et santé.

BORDEAUX : 99 rue Goya

Tram D - Arrêt : Croix de Seguey / Liane 26
Arrêt : Mondenard

Tél. 05 56 44 30 30

Peut également vous recevoir
lors d'une permanence au Dôme :

TALENCE : 221 avenue de Thouars
Mardi de 9 h à 12 h sur RDV
Liane 8 - Arrêt : Le Dôme
Tél. 05 56 84 64 10

LA CARTE VITALE



LA CARTE VITALE EST :



COMMENT L'OBTENIR ?

► Mon enfant a 16 ans : je lui commande sa propre carte vitale



ÉTAPE 1

Je me connecte à mon compte ameli.fr et je choisis l'onglet « **Mes démarches** ».

ÉTAPE 2

J'accède à mon dossier dans la rubrique « **Commander ma Carte Vitale** ».

- Je choisis le bénéficiaire
- Je vérifie les informations

ÉTAPE 3

Je télécharge les documents demandés et je valide.

- Photo d'identité numérique
- Pièce d'identité numérique

CARTE VITALE PERDUE, VOLÉE OU DÉFECTUEUSE : QUE FAIRE ?

Prévenez votre Caisse Primaire d'Assurance Maladie :

- ▶ En ligne
- ▶ Par courrier
- ▶ Par téléphone

Transmettez les pièces demandées pour en recevoir une nouvelle.

Vous recevrez votre nouvelle carte Vitale sous 2 à 3 semaines suivant la manière dont vous avez fait votre demande :

- ▶ **En ligne** : 2 semaines
- ▶ **Courrier, téléphone ou guichet** : 3 semaines.

ATTENTION

La carte Vitale est délivrée **GRATUITEMENT** par l'Assurance Maladie et n'a pas de date de fin de **VALIDITÉ**. Si quelqu'un vous demande de l'argent pour vous délivrer une carte Vitale, il s'agit d'une **ESCOQUERIE**.

LE TIERS PAYANT

Le tiers payant, permet de **ne pas avancer les frais qui sont remboursés par l'Assurance Maladie**. Celle-ci rembourse directement le professionnel de santé.

TIERS PAYANT
SÉCURITÉ SOCIALE
ET MUTUELLE



Vous présentez votre carte vitale et votre carte de mutuelle.

Pas d'avance de frais.

TIERS PAYANT
SÉCURITÉ SOCIALE



Vous présentez votre carte vitale.

Vous ne payez que la part qui n'est pas prise en charge par la sécurité sociale.

Remboursement de la mutuelle.

PAS DE TIERS
PAYANT



Vous n'avez pas à présenter votre carte vitale ni votre carte de mutuelle.

Vous payez l'intégralité des frais.

Remboursement de la CPAM et de la mutuelle après envoi des justificatifs.

LA CARTE EUROPÉENNE D'ASSURANCE MALADIE (CEAM)

La CEAM est utilisable dans les états de l'Union Européenne, la Norvège, l'Islande et le Lichtenstein, la Suisse et le Royaume-Uni. Vous pouvez **commander votre CEAM directement depuis votre compte AMELI**.



ATTENTION

Vous devez respecter le parcours de soins coordonnés.

Si vous n'avez pas déclaré de médecin traitant, ou si vous consultez un autre médecin que votre médecin traitant sans être orienté par celui-ci, vous êtes hors du parcours de soins coordonnés. Dans cette situation, vos consultations sont moins bien remboursées. En cas de tiers payant, les sommes correspondantes seront récupérées ultérieurement par l'Assurance Maladie.

Si vous n'avez pas de médecin traitant l'assurance maladie ne rembourse que 30% du tarif de la consultation.

Le choix du médecin traitant est libre.

Pour vous aider à choisir votre médecin traitant :
www.annuaire.sante.ameli.fr



CONSULTATION CHEZ UN MÉDECIN

	Tarif	Remboursement CPAM	Ticket modérateur (remboursement mutuelle)	Participation forfaitaire et reste à charge
DANS LE CADRE DU PARCOURS DE SOINS	30€	(70%) 19€	9€	2€
HORS PARCOURS DE SOINS	30€	(30%) 7€	9€*	14€

* Selon la mutuelle

MA CARTE VITALE DOIT ÊTRE MISE À JOUR

J'ai deux possibilités :

- Je me rends en Pharmacie.
- Je me rends dans un point d'accueil de la CPAM.



EN CAS DE DÉPASSEMENT D'HONORAIRES

Les dépassements d'honoraires ne sont jamais pris en charge par l'Assurance Maladie. Ils peuvent éventuellement être pris en charge par votre complémentaire santé, si le contrat que vous avez souscrit le prévoit.

Renseignez-vous auprès d'elle.



LE “ TIERS PAYANT ”, DANS QUELLES SITUATIONS ?

Le tiers payant est systématiquement appliqué dans certains cas :

- ✔ Bénéficiaires de la complémentaire santé solidaire (CSS)
- ✔ Bénéficiaires d'une affection de longue durée (ALD)
- ✔ Bénéficiaires de l'aide médicale d'État (AME)
- ✔ Bénéficiaires de l'assurance maternité
- ✔ Hospitalisations dans les établissements conventionnés par l'Assurance maladie
- ✔ Assurés victimes d'un accident du travail
- ✔ Assurés victimes de maladies professionnelles
- ✔ Assurés effectuant des actes ou consultations préventives (dépistage cancer, etc.)
- ✔ Assurés mineurs pour la contraception

Depuis le 1^{er} janvier 2017, les professionnels de santé exerçant en ville peuvent également proposer le tiers payant sur la part obligatoire à tous les assurés, quelle que soit leur situation, mais ce n'est pas une obligation.

LE “ TIERS PAYANT ”, FACULTATIF

Des conventions passées avec l'Assurance maladie peuvent permettre de **bénéficier aussi du tiers payant dans certaines situations** :

- ▶ Analyses médicales
- ▶ Radiologie
- ▶ Médicaments
- ▶ Honoraires du médecin traitant, si l'assuré fait part de difficultés financières.

Si un assuré refuse un générique, le pharmacien ne pourra pas pratiquer le système de tiers payant.

Pour vous aider dans vos démarches en ligne, contacter le CCAS au 05 56 84 78 71.

VOS DROITS

VOUS TRAVAILLEZ ET/OU RÉSIDEZ EN FRANCE DE MANIÈRE STABLE ET RÉGULIÈRE ?

Vous avez droit à la **Protection Universelle Maladie (PUMA)** et bénéficiez de la prise en charge d'une partie de vos frais de santé.

Vous pouvez compléter cette protection par une complémentaire qui suivant vos revenus peut être prise en charge par l'État.

| Renseignez-vous auprès de votre CPAM.

VOS RESSOURCES SONT MODESTES ET NE VOUS PERMETTENT PAS DE PAYER UNE COMPLÉMENTAIRE ?

Vous pouvez peut-être bénéficier de la **Complémentaire Santé Solidaire (CSS)**. Au 1^{er} novembre 2019, la CSS remplace la CMU-Complémentaire et l'ACS.

Je suis assuré social
au régime général



Je ne dépasse pas le plafond
indiqué ci-dessous

MÉTROPOLE

Nombre de personnes	C2S sans participation financière et AME		C2S avec participation financière	
	Annuel	Mensuel*	Annuel	Mensuel*
1	10 339 €	862 €	13 957 €	1 163 €
2	15 508 €	1 292 €	20 936 €	1 745 €
3	18 609 €	1 551 €	25 123 €	2 094 €
4	21 711 €	1 809 €	29 310 €	2 442 €
Par pers. en +	4 135 €	345 €	5 583 €	465 €

*Les moyennes mensuelles sont fournies à titre indicatif

Âge au 1 ^{er} janvier de l'année d'attribution de la protection complémentaire en matière de santé	Montant mensuel de la participation financière
Assuré âgé de 29 ans et moins	8 €
Assuré âgé de 30 à 49 ans	14 €
Assuré âgé de 50 à 59 ans	21 €
Assuré âgé de 60 à 69 ans	25 €
Assuré âgé de 70 ans et plus	30 €

**Pour plus d'informations : www.complementaire-sante-solidaire.gouv.fr
Renseignez-vous auprès de votre CPAM ou sur ameli.fr**



**l'Assurance
Maladie**

Rendez-vous sur



ameli.fr

L'ASSURANCE MALADIE EN LIGNE



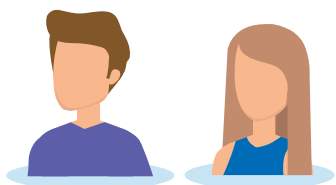
RÈGLES DE REMBOURSEMENT

Les honoraires pratiqués par les médecins et le montant qui sert de base de remboursement à l'Assurance Maladie varient en fonction de la discipline du médecin (généraliste ou autre spécialité) et de son secteur d'activité :

- ▶ **Secteur 1** : applique le tarif fixé par convention avec l'Assurance Maladie. Pas de dépassement d'honoraires sauf exception.
- ▶ **Secteur 2** : est autorisé à pratiquer des honoraires libres. Le montant du dépassement n'est pas remboursé par l'Assurance Maladie.
- ▶ Le médecin conventionné adhérent à l'option de pratique tarifaire maîtrisée (Optam) pratique des dépassements modérés.

Ne pas hésiter à se renseigner auprès du médecin avant votre rendez-vous.

EXAMEN DE PRÉVENTION EN SANTÉ



- ✓ J'ai plus de 16 ans
- ✓ Je suis assuré social au régime général
- ✓ Je me suis éloigné du système de santé

Je prends rendez-vous dans un centre de prévention de la santé



Centre d'examen de Santé de la Gironde

5 avenue Robert Schuman - BÈGLES • Tél. 05 56 39 38 75



Je fais le point sur mes droits avec un agent administratif.



Je rencontre un infirmier et un médecin.

Des examens complémentaires peuvent m'être proposés.



Je fais le point avec le médecin et un compte rendu peut être envoyé à mon médecin traitant, **si je le souhaite.**

| Cet examen est totalement pris en charge par la sécurité sociale

Dans tous les cas, l'Examen Prévention Santé est l'occasion de faire un point sur sa santé, de poser des questions à une équipe médicale en toute confidentialité, d'être informé et orienté, en lien avec le médecin traitant, vers les structures de prises en charge, notamment éducatives.

Gratuit, confidentiel et sécurisé, le Dossier Médical Partagé (DMP) conserve vos informations de santé en ligne. Il vous permet de les partager avec votre médecin traitant et tous les professionnels de santé qui vous prennent en charge, même à l'hôpital. Vous y retrouvez :

- ✔ **Votre historique de soins des 24 derniers mois ;**
- ✔ **Vos résultats d'examens (radio, analyses biologiques...);**
- ✔ **Les coordonnées de vos proches à prévenir en cas d'urgence ;**
- ✔ **Vos antécédents médicaux (pathologie, allergies...);**
- ✔ **Vos comptes rendus d'hospitalisations ;**
- ✔ **Vos directives anticipées pour votre fin de vie.**

En cas d'urgence, un professionnel de santé doit agir vite. L'accès à votre Dossier Médical Partagé peut s'avérer particulièrement utile.

Son accès est hautement sécurisé. À part vous, seuls les professionnels de santé autorisés (votre médecin traitant, infirmier, pharmacien...) peuvent le consulter : le DMP n'est pas obligatoire et n'a aucun impact sur vos remboursements.



Toutes les personnes rattachées à un régime d'assurance maladie français sont notifiées de l'arrivée de Mon espace santé.



Un courrier (mail ou postal) fournit les modes d'opposition et d'accès au service.



Si l'utilisateur active son accès, « Mon espace santé » est créé.



Si l'utilisateur s'oppose, « Mon espace santé » ne sera pas créé.



Au bout d'un mois après l'envoi du courrier, si l'utilisateur ne s'est pas connecté ni opposé, « Mon espace santé » est créé par défaut.

Un professionnel peut écrire au patient via sa messagerie sécurisée de santé ou alimenter le DMP de la personne.

www.monespacesante.fr

LA MUTUELLE COMMUNALE

Depuis le 16 janvier 2023, la mairie de Talence propose aux Talençais une complémentaire santé communale avec des tarifs maîtrisés et négociés.

La mutuelle JUST proposera des permanences sur rendez-vous plusieurs fois par mois à la mairie et au Dôme.

Pour prendre un rendez-vous appelez le **08 09 54 60 00**
ou sur le site : **www.just.fr**



LES PÔLES DE SANTÉ



Retrouvez les coordonnées des professionnels de santé libéraux
sur le site : www.annuaire.sante.ameli.fr

BAHIA BAGATELLE

203 Route de Toulouse • TALENCE
Du lundi au vendredi de 9 h à 17 h
Liane 5 / Ligne 20 - Arrêt Bagatelle

Tél. 05 57 12 34 56

PÔLE GÉRIATRIE

- Des consultations spécialisées de détection (mémoire, gériatrique, etc.).
- Des actions de prévention de la perte d'autonomie dans tous les services de l'établissement.
- Une organisation pouvant prendre en charge les problématiques psychosociales des patients (suivi médicosocial, aide à domicile, soutien des aidants familiaux, etc.).

PÔLE MÈRE-ENFANT

Le pôle « mère-enfant » de l'hôpital de la Maison de Santé Protestante de Bordeaux-Bagatelle comprend les consultations de gynécologie et obstétrique, le centre pluridisciplinaire de diagnostic prénatal et le centre d'échographie fœtale et gynécologique. Cette unité prend en charge le suivi des grossesses physiologiques et pathologiques. Elle participe à la prévention, au dépistage, au diagnostic, au pronostic et définit les conduites à tenir en pré et post-partum. Du lundi au jeudi de 9 h à 18 h et le vendredi de 9 h à 17 h, sans interruption.

Tél. 05 57 12 35 37



PÔLE SOINS À DOMICILE

Hospitalisation à domicile : **05 57 12 40 00**

SSIAD Service soins infirmiers à domicile : **05 56 49 19 38**

PÔLE SOCIAL BAGATELLE

Centre de santé, centre social, crèche et vie de quartier.

Centre de santé : 05 57 12 40 32

PASS mobile (Permanence d'Accès aux Soins de Santé)

Équipe pluridisciplinaire composée d'une assistante de service social, une IDE à temps plein, une sage-femme et un médecin à temps partiel. Se rend auprès des personnes les plus éloignées du soin.

CENTRE HOSPITALIER UNIVERSITAIRE DE BORDEAUX (CHU)

Le CHU est un hôpital public où sont prises en charge les pathologies les plus variées. S'il délivre essentiellement des soins curatifs, il permet également d'établir le diagnostic précoce de certaines maladies grâce notamment à sa haute technologie.

Trois établissements : Groupe Hospitalier Pellegrin, Groupe Hospitalier Saint-André, Hôpital Haut-Lévêque.

HÔPITAL BORDEAUX PELLEGRIN

Tripode, hôpital des enfants, centre François Xavier-Michelet (différentes spécialités chirurgicales), Centre Aliénor d'Aquitaine-Maternité.

Place Amélie Raba-Léon • BORDEAUX

Liane 8 / 11 / Ligne 41 / Tram A - Arrêt : Hôpital Pellegrin

Tél. 05 56 79 56 79

HÔPITAL SAINT-ANDRÉ

Il abrite des infrastructures médicales, chirurgicales et médico-techniques actives ainsi qu'un pôle important de consultations et d'accueil des urgences médicales.

1, rue Jean Burguet • BORDEAUX

Tram A - Arrêt : Palais de Justice Liane 4 - Arrêt : Saint-André

Liane 5S / 15 / 16 / 24 - Arrêt : République

Tél. 05 56 79 56 79

HÔPITAL HAUT-LÉVÊQUE

Hôpital cardio-thoracique, pathologies digestives et chirurgie thoracique, personnes âgées.

Avenue du Haut-Lévêque • PESSAC

Tram B - Arrêt : Hôpital Haut-Lévêque

Lianes 24 / 36 / 44 - Arrêt : Hôpital Haut Lévêque

Tél. 05 56 79 56 79

PAVILLON DE LA MUTUALITÉ

50 services de soins et d'accompagnement ouverts à tous les assurés : cliniques, imagerie médicale, optique, audition, centre dentaire, services et soins à domicile... Praticiens tous conventionnés en SECTEUR 1.

CENTRE DE SANTÉ BORDEAUX GALLIENI

Médecine générale, ORL, ophtalmologie, dermatologie, gynécologie, cardiologie, médecine vasculaire (angiologie), rhumatologie, endocrinologie-diabétologie... Cabinets d'ostéopathie et de pédicurie-podologie. Planification familiale, IVG.

45 Cours du Maréchal Gallieni • BORDEAUX

Accueil téléphonique du lundi au vendredi 8 h 15 - 18 h

www.pavillon-mutualite.com

Tél. 05 56 33 95 50

CLINIQUE MUTUALISTE PESSAC

Chirurgie ambulatoire, hôpital de jour, centre de consultations, service de soins de suite et réadaptation, unité de surveillance continue, imagerie médicale, urgences médicales et dentaires.

46 Avenue du Docteur Schweitzer • PESSAC

Tél. 05 56 46 56 46

Retrouvez toutes les adresses Pavillon de la mutualité en ligne :

www.pavillon-mutualite.com

CLINIQUE PRIVÉE

CLINIQUE BÉTHANIE

Établissement privé spécialisé en santé mentale.

144 Avenue Roul • TALENCE

Du lundi au vendredi de 8h30 à 17h

Tram B - Arrêt : Béthanie

Tél. 05 56 84 81 00

CLINIQUE KORIAN LES FLOTS

Soins de Suite et de Réadaptation.

257 route de Toulouse

TALENCE

Tél. 05 57 01 15 15

SANTÉ PAR ÂGE



ENFANTS (0-12 ANS)

URGENCES PÉDIATRIQUES

Tél. 05 56 79 59 72

CENTRE ANTI-POISON

Tél. 05 56 96 40 80

ALLO ENFANCE MALTRAITÉE

Qui peut appeler ? Les enfants confrontés à une situation de risque et de danger, pour eux-mêmes ou pour un autre enfant qu'ils connaissent. Les adultes confrontés ou préoccupés par une situation d'enfant en danger ou en risque de l'être : famille proche, famille élargie, voisins, communauté éducative...

Appel gratuit et anonyme - 7j/7 - 24h/24

<https://www.allo119.gouv.fr>

Tél. 119

HARCÈLEMENT SCOLAIRE

Tél. 3018

EXAMEN BUCCODENTAIRE MT'DENTS

Permet à tous les enfants et adolescents de 3, 6, 9, 12, 15, 18, 21 et 24 ans de bénéficier d'un RDV gratuit chez le chirurgien-dentiste et les soins si nécessaire. Ce dispositif est également proposé aux femmes enceintes. L'assurance maladie vous envoie par courrier un bon de prise en charge. Prenez rendez-vous chez le dentiste conventionné de votre choix.

CENTRE HOSPITALIER CHARLES PERRENS

Soins psychiatriques, enseignement, recherche.
Plusieurs établissements : enfants, adolescents, adultes.
Prises en charge temps plein, partiel, ambulatoire et externe.
Consultations et hospitalisations complètes.

121 rue de la Béchade • BORDEAUX
Tél. 05 56 56 34 34

CENTRE DE SANTÉ BAGATELLE

203 Route de Toulouse • TALENCE
www.centre-social.com
Tél. 05 57 12 40 32

CENTRE MÉDICO-PSYCHOLOGIQUE DE L'ENFANT ET ADOLESCENT (CMPEA)

12 Rue Arthur Rimbaud - 1^{er} étage • TALENCE
Tél. 05 56 56 17 52

CENTRE DE RESSOURCE AUTISME (CRA)

S'adresse à tous les publics concernés par l'autisme et les autres troubles envahissants du développement.

Centre Hospitalier Charles Perrens (Pôle Enfants de Gironde)
121 Rue de la Béchade • BORDEAUX
Tél. 05 56 56 67 19

CENTRE D'ACTION MÉDICO SOCIALE PRÉCOCE

Vous vous interrogez sur les progrès moteurs, de langage, de communication, d'éveil de votre enfant ? Le CAMSP accueille de 0 à 6 ans avec les parents pour évaluer les difficultés et vous orienter si nécessaire.

CHU de Bordeaux : Hôpital Pellegrin
Place Amélie Raba-Léon • BORDEAUX
Tél. 05 56 79 56 27 sur RDV
camsp.polyvalent@chu-bordeaux.fr

PROTECTION MATERNELLE ET INFANTILE (PMI)

De la grossesse aux 6 ans de l'enfant, des professionnels vous accompagnent.

Service gratuit et ouvert à tous : vous pouvez rencontrer des professionnels de santé (sage-femme, puéricultrice, médecin, psychologue) à domicile ou en consultation sur RDV.

Contacteur le Pôle territoriale de Solidarité des Graves

226 Cours Gambetta • TALENCE

Du lundi au jeudi de 8 h 30 à 12 h 30 et de 13 h 30 à 17 h 15

Le vendredi de 8 h 30 à 12 h 30 et de 13 h 30 à 16 h 15

Tél. 05 56 80 54 64

Consultation au Dôme

221 avenue de Thouars • TALENCE

Tél. 05 56 84 64 10

> Puéricultrices

Jeudi de 14 h à 17 h sur RDV au 05 56 80 54 64

> Consultation médicale

Vendredi de 9 h à 12 h sur RDV au 05 56 80 54 64

CENTRE MÉDICO SCOLAIRE

Enfants scolarisés à Talence - Groupe Scolaire Maurice Ravel

62 rue Lafitte • TALENCE

Tél. 05 56 37 07 20

CENTRE DE RÉFÉRENCE DES TROUBLES SPÉCIFIQUES DU LANGAGE

Hôpital Pellegrin des enfants

Place Amélie Raba-Léon • BORDEAUX

Tél. 05 56 79 61 99

CENTRE DE RÉFÉRENCE DÉFICITS DE L'ATTENTION ET HYPERACTIVITÉ (CREDAH)

Centre Hospitalier Charles Perrens

146 Bis Rue Léo Saignat • BORDEAUX

Tél. 05 56 56 17 28

ADOLESCENTS / JEUNES ADULTES (13-24 ANS) / ÉTUDIANTS

CAAN'ABUS

Consultation jeunes consommateurs avec ou sans RDV, anonyme et gratuit.

39-41 Rue Sainte Colombe • BORDEAUX

Tél. 05 56 01 25 66

SOS AMITIÉ

Disponible 24h/24 - 7j/7

Tél. 09 72 39 40 50 ou sos-amitie.org

LIGNE AZUR

Écoute, information, orientation, soutien pour toute personne en difficulté par rapport à son orientation sexuelle (du lundi au dimanche, de 8 h à 23 h).

Tél. 08 10 20 30 40

SIDA INFO SERVICE

Tél. 08 00 84 08 00

SOS VIOL

Propose toutes informations (juridiques, médicale...), une écoute, une orientation pour les victimes de viols et d'agressions sexuelles. Anonyme et gratuit depuis un fixe (du lundi au vendredi de 10 h à 19 h).

Tél. 08 00 05 95 95

PRÉVENTION SUICIDE

24h/24 - 7j/7 - www.3114.fr

Tél. 3114

CYBERHARCÈLEMENT

Tél. 3018

HARCÈLEMENT SCOLAIRE

Tél. 3020

FIL SANTÉ JEUNE

Tél. 08 00 23 52 36

NATIONAL SEXUALITÉ IVG CONTRACEPTION

Information, conseil, écoute - Appel gratuit et anonyme

Lundi de 9 h à 22 h et du mardi au samedi de 9 h à 20 h

www.ivg.gouv.fr

Tél. 08 00 08 11 11 (numéro vert)

EXAMEN BUCCODENTAIRE MT'DENTS

Permet à tous les enfants et adolescents de 3, 6, 9, 12, 15, 18, 21 et 24 ans de bénéficier d'un RDV gratuit chez le chirurgien-dentiste et les soins si nécessaire. Ce dispositif est également proposé aux femmes enceintes. L'assurance maladie vous envoie par courrier un bon de prise en charge. Prenez rendez-vous chez le dentiste conventionné de votre choix.

CENTRE DE SANTÉ BAGATELLE

Point Écoute Jeune

Accueil immédiat et confidentiel ou sur rendez-vous, écoute, conseil, prévention soins, consultations médicales, centre de planification, contraception, IVG. Lieux d'accueil, d'écoute, de soutien et d'orientation pour les jeunes de 12 à 25 ans et leurs parents.

Uniquement sur RDV

203 route de Toulouse • TALENCE

Du lundi au vendredi : 9 h 30 - 12 h 30 et 13 h 30 - 18 h 30

s.centredesante@centre-social.com

Tél. 05 57 12 40 32

CENTRE MÉDICO-PSYCHOLOGIQUE DE L'ENFANT ET ADOLESCENT (CMPEA)

12 rue Arthur Rimbaud - 1^{er} étage • TALENCE

Tél. 05 56 56 17 52

MAISON DES ADOLESCENTS DE LA GIRONDE (MDA 33)

Accueil, écoute, accompagnement et orientation des jeunes de 11 à 25 ans, de leur entourage proche ainsi que des professionnels.

Gratuit, anonyme et confidentiel

5 rue Duffour Dubergier • BORDEAUX

Du lundi au mercredi de 9 h 30 à 18 h

maisondesadolescents33@gmail.com

Tél. 05 56 38 48 65

MAISON DÉPARTEMENTALE DE LA PROMOTION DE LA SANTÉ (MDPS)

Actions préventives de santé en faveur des adolescents et des jeunes adultes.

- **Centre Gratuit d'Information, de Dépistage et de Diagnostic, (CeGIDD)**
Dépistage et traitement d'infections sexuellement transmissibles
- **Centre de lutte anti tuberculeuse**
Consultations santé conseil
- **Centre de planification et d'éducation familiale**
Consultations prénatales
- **Centre départemental de vaccination**

2 rue du Moulin Rouge • BORDEAUX

Le lundi, mercredi et vendredi de 10 h à 14 h et jeudi de 14 h à 18 h sans RDV

Mardi de 14 h à 18 h 30 sur RDV

Tél. 05 57 22 46 66

PASSMIRAIL

Lieu d'accueil destiné aux jeunes adultes de 18 à 25 ans en grande difficulté psychique - Ateliers et activités diverses.

48 rue du Mirail • BORDEAUX

Du lundi au vendredi de 14 h à 17 h

Tram B - Arrêt : Victoire

www.passmirail.com

Tél. 09 52 98 88 87

ESPACE SANTÉ ÉTUDIANTS

Consultations, soins, vaccinations, bilans de santé...

Uniquement pour les étudiants

22 avenue Pey Berland • PESSAC

Du lundi au jeudi de 9 h à 19 h et le vendredi de 9 h à 17 h

Tél. 05 33 51 42 00

CROUS BORDEAUX-AQUITAINE

18 rue du Hamel • BORDEAUX

Du lundi au jeudi de 8 h 30 à 16 h 30

Tél. 09 72 59 65 33

CENTRE JEAN ABADIE

Pôle Aquitain de l'adolescent

89 rue des sablières • BORDEAUX

Tél. 05 56 79 56 79

SENIORS

CENTRE COMMUNAL D'ACTION SOCIALE DE TALENCE

Tél. 05 56 84 78 71

ALLO MALTRAITANCE DES PERSONNES ÂGÉES

Tél. 39 77

MONALISA

Lutte contre l'isolement

Tél. 05 56 88 30 10

SOLID'ÉCOUTE (PETITS FRÈRES DES PAUVRES)

Personnes de plus de 50 ans en situation d'isolement, de 15 h à 18 h 7j/7

Tél. 08 00 47 47 88

PÔLE GÉRONTOLOGIE CLINIQUE - CHU DE BORDEAUX

| Hôpital Xavier Arnoz - avenue du Haut-Lévêque • PESSAC

Tél. 05 56 79 56 79

MAISON DES CONSULTATIONS DE BAGATELLE

| 303 rue Frédéric Sévène • TALENCE

Tél. 05 57 12 40 34

• Service de Médecine gériatrique

Ce service de médecine gériatrique accueille les personnes âgées malades de plus de 75 ans sur orientation de leur médecin traitant : consultations spécialisées de détection, organisation des prises en charge des problématiques psychosociales des patients.

| cs.geriatrie@mspb.com

Tél. 05 57 12 40 85

• Service de Soins Infirmiers à Domicile (SSIAD)

| 203 route de Toulouse • TALENCE

| ssiad@mspb.com

Tél. 05 57 12 40 07

• Équipe spécialisée Alzheimer (ESA)

Les équipes spécialisées Alzheimer (ESA) accompagnent les personnes atteintes de la maladie d'Alzheimer vivant à domicile et aident leurs proches. L'objectif des interventions est de leur permettre de rester vivre le plus longtemps possible à domicile. Ces interventions se font sur prescription médicale. Elles se déroulent durant 12 à 15 séances à domicile, réparties sur 3 mois.

CENTRE DE SANTÉ BORDEAUX GALLIENI

Médecine générale, ORL, ophtalmologie, dermatologie, gynécologie, cardiologie, médecine vasculaire (angiologie), rhumatologie, endocrinologie-diabétologie... Cabinets d'ostéopathie et de pédicurie-podologie.

45 Cours du Maréchal Gallieni • BORDEAUX

Accueil téléphonique du lundi au vendredi 8 h 15 - 18 h

www.pavillon-mutualite.com

Tél. 05 56 33 95 50

CLINIQUE MUTUALISTE

Chirurgie ambulatoire, hôpital de jour, centre de consultations, service de soins de suite et réadaptation, unité de surveillance continue, imagerie médicale, urgences médicales et dentaires.

46 avenue du Docteur Schweitzer • PESSAC

Tél. 05 56 46 56 46

LES FONTAINES DE MONJOURS

Le centre mémoire des Fontaines de Monjous est constitué d'un service de consultation mémoire, d'un hôpital de jour thérapeutique destinés aux personnes atteintes de la maladie d'Alzheimer ou troubles apparentés, d'une Unité Cognitive Comportementale et d'une unité de rééducation.

Du lundi au vendredi, de 8 h 15 à 18 h et le samedi de 9 h à 17 h

cmp.lesfontainesdemonjous@probtp.com

9 rue des fontaines de Monjous • GRADIGNAN

Tél. 05 57 35 28 44 / 05 57 35 28 28

SANTÉ DES PERSONNES EN SITUATION DE PRÉCARITÉ



Les Permanences d'Accès aux Soins de Santé (PASS)

Un accueil et un accompagnement dans l'accès au système de santé des personnes sans couverture médicale ou avec une couverture partielle. Leur rôle est de faciliter l'accès aux soins des personnes démunies et de les accompagner dans les démarches nécessaires à la reconnaissance de leurs droits.

PERMANENCE D'ACCÈS AUX SOINS MOBILE

Maison des consultations de Bagatelle

Équipe pluridisciplinaire mobile composée d'une assistante de service social, une IDE à temps plein, une sage-femme et un médecin à temps partiel. Se déplace auprès des personnes les plus éloignées du soin.

303 rue Frédéric Sévène • TALENCE

pass.bagatelle@mspb.com

Tél. 05 57 12 37 37

PERMANENCE D'ACCÈS AUX SOINS

CHU de Bordeaux - Hôpital Pellegrin

Place Amélie Raba-Léon • BORDEAUX

Tél. 05 56 79 56 79

CHU de Bordeaux - Hôpital Saint-André

86 Cours d'Albert • BORDEAUX

Tél. 05 57 82 07 70

AMI

Accompagnement psychologique et médiation interculturelle

184 Quai de Brazza • BORDEAUX

Le lundi, mercredi, jeudi de 9 h à 12 h et de 14 h à 19 h

Le mardi et vendredi de 9 h à 12 h - ami.bordeaux@gmail.com

Tél. 05 56 86 91 70

ÉQUIPE MOBILE PSYCHIATRIE PRÉCARITÉ ET MIGRANTS

Dispositif d'accès aux soins psychiatriques pour les personnes en errance et les migrants.

31 place des Capucins • BORDEAUX

Du lundi au vendredi de 9 h 30 à 17 h 30

Tél. 05 56 78 94 64

MÉDECINS DU MONDE - BORDEAUX

2 rue Charlevoix de Villiers • BORDEAUX

Du lundi au vendredi de 9 h à 12 h

Tél. 05 56 48 52 52

SAMU SOCIAL - ASSOCIATION LAÏQUE DU PRADO

Travail de rue et accueil quotidien de personnes sans domicile fixe de la métropole.

86 Cours de la Marne • BORDEAUX

Accueil ouvert lundi, mercredi, jeudi et vendredi de 13 h 30 à 16 h 30

Vous pouvez laisser un message sur le répondeur en dehors de ces horaires pour signaler une personne.

Tél. 05 56 91 71 47

ACTIVITÉ PHYSIQUE ET SANTÉ

ACTIVITÉ PHYSIQUE ADAPTÉE (APA) SPORT ALD

Activités physiques adaptées proposées aux personnes atteintes de cancer et/ou de maladies cardio-vasculaires ainsi que de pathologies chroniques (ALD).

Stade Pierre Paul Bernard - Bois de Thouars
Avenue de la Marne • TALENCE

Nathalie CAZASSUS : 06 07 14 13 05 - santafr@yahoo.fr
(Enseignante activités physiques adaptées (APA))

• Sport sur ordonnance

Prescription sur ordonnance par un médecin traitant d'une activité physique selon la pathologie du patient.

L'US Talence propose des activités physiques adaptées pour les personnes souffrant de tumeur maligne, diabète de type 1 et 2, affections psychiatriques graves, insuffisance cardiaques graves, trouble du rythme, maladies coronaires, formes graves des affections neurologiques et musculaires, accident vasculaire cérébral invalidant, artériopathie chronique, maladie d'Alzheimer et autres démences, hypertension artérielle sévère, insuffisance respiratoire.

US TALENCE ATHLÉTISME - FORME ET SANTÉ

Inscriptions ou renseignements :

Stade Pierre-paul Bernard
LE GAMMA – 63 avenue de la Marne • TALENCE
contact@ustalenceathle.fr

Tél. 09 84 00 37 42

Un programme « forme & bien-être » composé de 13 créneaux en journée, le soir et le week-end regroupant les disciplines suivantes : marche nordique, initiation running, remise en forme, condition physique, stretching, gym douce, pilates, yoga.

Des ateliers à thèmes gratuits pour les seniors, à partir de 55 ans ; forme équilibrée, vitalité, nutrition...

Pour plus d'information : www.talence-athletisme.fr

• Ateliers ASEPT avec l'US Talence

L'UST anime également des ateliers « Pour Bien Vieillir » de l'Association Santé Éducation Prévention sur les Territoires (ASEPT).



CENTRE D'ACTIVITÉ PHYSIQUE ADAPTÉE ET DE PRÉVENTION DE SANTÉ (CAPAPS)

Pratiquer, à Bordeaux, une activité physique adaptée à ses spécificités en toute sécurité.

22 place Aristide Briand • TALENCE
capapsa@gmail.com

Appeler avant de se déplacer

Tél. 06 59 81 93 70 (Guillaume) - 06 33 34 63 54 (Anaïs)

Retrouvez toutes les informations sur les équipements sportifs de la ville, les associations sportives et événements sur www.talence.fr

**Pour les activités physiques à destination des seniors :
retrouvez toutes les informations dans le Cité Guide,
rubrique Seniors et sur www.talence.fr**



AIDE AUX PROCHES AIDANTS À TALENCE

Les termes de proche aidant ou d'aidant familial désignent toute personne qui apporte un soutien à un proche touché par une perte d'autonomie du fait du grand âge, d'un handicap ou d'une longue maladie. Elle apporte son aide de diverses façons : accomplissement des actes essentiels de la vie courante, aide administrative, aux courses, ménage, coordination des professionnels qui interviennent au domicile, soutien psycho-social...

Le risque, pour le proche aidant, est de s'épuiser physiquement et psychologiquement. L'aidant ne doit pas hésiter à se faire aider lui-même en faisant appel à des dispositifs de soutien.

ESAD (Équipe de Soutien aux Aidants à Domicile)

Public : Aidants de personnes de plus de 75 ans de Bordeaux Métropole.

CENTRE DE SANTÉ BAGATELLE

| 203 Route de Toulouse • TALENCE

Accompagnements ciblés, prévention, conseil, information et soutien aux aidants et aux aidés qui en expriment le besoin.

Tél. 05 57 12 34 54

Pôle ressources du Home Marie Curie

Public : les populations de Villenave-d'Ornon et des communes du territoire des Graves.

Home Marie Curie

| 4 avenue Edouard Bourlaux • VILLENAVE-D'ORNON

Le pôle ressources du Home Marie Curie s'adresse aux proches-aidants, aux proches-aidés de plus de 60 ans et aux aidants professionnels.

Contact : Amandine Provost (TC APSA) : 06 35 45 37 84

Plateformes d'Accompagnement et de Répit (PFR) du secteur des Graves

Public : Aidants de personnes de plus de 60 ans en perte d'autonomie des communes des Graves.

Maison de Fontaudin

2 allée Jeanne Chanay • PESSAC
platerformederepit.fontaudin@cheminsdesperance.org

La plateforme d'accompagnement et de répit est un dispositif qui offre une palette diversifiée de solutions de répit pour les aidants de malades atteints de maladies neurodégénératives ou de troubles apparentés.

Tél. 05 56 46 45 70

Psychologue de l'équipe Territoriale Autonomie

Un psychologue vient en aide aux aidants de personnes en situation de handicap (reconnus par la MDPH ou bénéficiaires de l'APA) afin de prévenir les situations de rupture dans le projet de la personne et d'accompagner les situations de crise à domicile.

PÔLE TERRITORIAL DE SOLIDARITÉ des Graves :
226 Cours Gambetta • TALENCE

Tél. 05 56 80 54 64

FICHES THÉMATIQUES SANTÉ

A

Addictologie
Attention / hyperactivité
Autisme

C

Cardiologie
Cancers

D

Dentition
Diabète

E

Épilepsie

H

Handicap
Harcèlement

L

Langage

M

Maladies neurodégénératives
Maternité
MICI (Maladie Inflammatoire Chronique de l'Intestin)

O

Obésité
Ophtalmologie

P

Précarité
Prévention

R

Répit

S

Sexualité
Soins Palliatifs

T

Troubles psychiques

U

Urgences

V

Violences

Les fiches thématiques santé seront à retrouver sur le site de la ville de Talence rubrique « VOTRE QUOTIDIEN » onglet « SANTÉ ».

ANNUAIRE DES PROFESSIONNELS DE LA SANTÉ

A

ACUPUNCTURE - MEDECINE ALTERNATIVE

FRUCHARD THOMAS

25-27 rue Gérard Blot • Talence

Tél. 06 31 78 99 51

GEHIN RAHMA (Médecin généraliste)

20 avenue de Breuil • Talence

Tél. 05 56 84 02 02

AMBULANCE ET VSL

AMBULANCES ASM 33 TALENCE

Tél. 05 56 04 44 80

SARL AMBULANCES AQUITAINE SECOURS BORDEAUX

Tél. 05 56 24 15 46

TAXI BORDELAIS CONVENTIONNÉ VSL

Tél. 05 56 38 44 20

ALPHA CENTRE AMBULANCIER BORDEAUX

Tél. 05 56 40 49 85

TRANSPORTS SANITAIRES PIVOT 33 BORDEAUX

Tél. 05 56 92 70 05

AMBULANCES BÉGLAISES BÈGLES

Tél. 05 56 85 56 56

AQUITAINE AMBULANCES GRADIGNAN

Tél. 05 56 75 01 60

AMBULANCES ATLANTIQUES VILLENAVE-D'ORNON

Tél. 05 56 06 10 69

MTC AMBULANCES VILLENAVE-D'ORNON

Tél. 05 56 87 82 22

ANNUAIRE DES PROFESSIONNELS DE LA SANTÉ

AMBULANCES FRATERNITÉ MÉRIGNAC

Tél. 05 56 93 86 60

AMBULANCES SAPAG PESSAC

Tél. 05 56 24 02 88

LUXURY TRIP - Taxi Pessac Conventionné VSL PESSAC

Tél. 06 49 00 73 26

AMBULANCES DU MONTEIL CANÉJAN

Tél. 05 56 10 61 90

U.T.S Ambulances CENON

Tél. 05 56 40 46 39

TAXI CONVENTIONNÉ 33 GIRONDE VSL

Tél. 06 58 95 74 69

JUSSIEU secours BORDEAUX RIVE DROITE

Inter Ambulances FLOIRAC

Tél. 05 56 57 84 51



CARDIOLOGIE ET AFFECTIONS VASCULAIRES

CABINET D'ANGIOLOGIE DE LA MÉDOQUINE - COLSON DIDIER

290 Cours du Maréchal Gallieni • TALENCE

Tél. 05 56 28 89 07

CENTRE DE SANTÉ DE BAGATELLE

(Endocrinologie / Métabolisme / Dermatologie / Diabétologie /
Gynécologie médicale / Pédiatrie / Psychiatrie / Sage-femmes)

203 Route de Toulouse • TALENCE

Tél. 05 57 12 40 32

CENTRE CARDIOLOGIE

24 rue Roustaing • TALENCE

Tél. 05 56 91 19 68

FAWAZ JIHAD

Bât. 1, esc. B, résidence Le Voltaire

238 Rue de Suzon • TALENCE

Tél. 05 56 99 00 55

MAMAGHANI DJAVIDE

242 Cours du Maréchal Gallieni • TALENCE

Tél. 05 56 24 75 76

CHIROPRACTIE - MEDECINE ALTERNATIVE

LIEUTAUD MAGALIE & PAQUETTE JEAN-CHARLES

108 rue Frederic Sévène • Talence

Tél. 06 48 77 95 50 / 06 30 80 20 33

CHIRURGIE DENTAIRE

BELHADJ MEHDI

12 avenue du Président Poincaré • Talence

Tél. 05 56 98 80 84

CABINET DU FORUM,**PERET AGATHE / COTTART ANNE-LAURE / BURNOUF LOUIS**

245 cours Gambetta • Talence

Tél. 05 56 80 44 90

CABINET PEYDAVANT,**LEVEQUE VINCENT, BORIES PHILIPPE**

153 bis rue Peydavant • Talence

Tél. 05 56 80 72 20

CABINET ROSSEVELT,**PITZ MATHIEU, COLOMB REMI**

35 boulevard du Président Franklin Roosevelt • Talence

Tél. 05 56 96 76 36

CABINET ST GENES,**CALLOT VINCENT/ CHAUVEAU HUBERT/ FENOUL GUILLAUME/****GOUHIZOUN NOÏC / GIRAUD SOPHIE/ HUAULT LOUIS /****JEZEQUEL MARINE / LAMOTHE CLEMENT / ROMAN ARNAUD**

290 Cours du Maréchal Gallieni • TALENCE

Tél. 05 56 98 46 03 / 05 32 18 33 97

DARROUZÈS STÉPHANE

155 rue Frédéric Sévène • Talence

Tél. 05 56 04 31 91

ESCANDE BERNARD

38 avenue de Breuil • Talence

Tél. 05 56 04 36 59

ANNUAIRE DES PROFESSIONNELS DE LA SANTÉ

**CABINET ROBESPIERRE,
FABRE BENOIT / PORTAL PIERRE**

83 rue Robespierre • Talence

Tél. 05 56 04 03 02

HOURGUÉ SYLVIE

232 rue de Suzon (Rés. Voltaire) • Talence

Tél. 05 56 80 25 31

**CABINET COURS DE LA LIBERATION,
LACHAISE ANTOINE / LECIGNE AUDE / BOUAFFRE PASCALE**

Bat B, 423 cours de la Libération • Talence

Tél. 05 56 80 62 98

LE BELLEGUY PIERRE

264 cours du maréchal Gallieni • Talence

Tél. 05 56 13 15 87

**CABINET GALLIENI,
LEVET KARINE / GENSANNE PHILIPPE / SARRADE ESTELLE /
LHOTELLIER PIERRE-LOUIS**

290 cours du Maréchal Gallieni • Talence

Tél. 05 56 98 46 00

SAID PIERRE

83 rue Robespierre • Talence

Tél. 05 56 04 03 02



DERMATOLOGIE / VÉNÉROLOGIE

BALLANGER DESOLNEUX FABIENNE

266 cours Maréchal Gallieni • Talence

Tél. 05 56 16 58 13

**CABINET GAMBETTA,
COSTA-DELMEULE / DUPIN-CAPEYRON**

20 Cours Gambetta • TALENCE

Tél. 05 57 35 44 35 / 05 56 92 06 08

GEINDRE VALÉRIE

513 Cours de la Libération • TALENCE

Tél. 05 56 80 54 58

E

ÉTIOPATHIE - MEDECINE ALTERNATIVE

GUILLAUD OLIVIER

59 Cours Gambetta • TALENCE

Tél. 05 47 79 15 84

ÉNERGÉTIQUE CHINOISE ET MESSAGES

MEDECINE ALTERNATIVE

MARTIN MATHILDE

25 rue de Tremeuge • TALENCE

Tél. 06 63 07 29 80

G

GÉRONTOLOGIE

MAISON DE SANTE PROTESTANTE BAGATELLE (MSPB)

203 route de Toulouse • Talence

Tél. 05 57 12 34 56

GYNÉCOLOGIE MÉDICALE

CABINET GYNÉCOLOGIQUE OBSTÉTRIQUE BAGATELLE

203 Route de Toulouse • TALENCE

Tél. 05 57 12 35 37

VERDIER GILLES (Obstétricien)

266 Cours Maréchal Gallieni • TALENCE

Tél. 05 57 12 01 99

H

HYPNOTHÉRAPIE - MEDECINE ALTERNATIVE

FRESLON PRISCA

Rond-point de Crespy • TALENCE

Tél. 07 56 90 56 09

ANNUAIRE DES PROFESSIONNELS DE LA SANTÉ

COTREAU VIRGINIE (Sophrologue)

24 rue Roustaing • TALENCE

Tél. 07 69 46 32 31

ALCANTARA FLORENCE

37 rue René BALLOUX • TALENCE

Tél. 06 26 25 51 45

CAPITAINE CELINE

124 rue du 14 juillet • TALENCE

Tél. 06 83 70 72 26

SALING GUILLAUME

10 rue Charles Gounod • TALENCE

Tél. 06 60 99 59 24

GAYOT SANDRINE

162 Cours du Maréchal Galliéni • TALENCE

Tél. 06 71 77 31 17

MAUNOURY NADEGE (Enfant, Adolescent, Adulte)

57 Cours Gambetta • TALENCE

Tel. 06 19 30 91 34

DAUGUET CAROLINE (Psychologue et addictologue)

20 Cours Gambetta • TALENCE

Tel. 06 28 07 99 85

DOLLÉ MARINE

20 rue Doyen Henri Vizios • TALENCE

Tel. 06 32 67 62 33

VALERIE ROUSSEAU (Sophrologue)

35 allée des peupliers • TALENCE

Tel. 06 08 95 17 42

BOQUET YVELINE

111 rue Emile Zola • TALENCE

Tel. 06 15 62 93 44

INFIRMIERS À DOMICILE ET CABINETS DE SOINS

BAASSOU CALTOUM

Rond-point de Crespy • TALENCE

Tél. 06 82 79 40 78

FELIX CHARLINE / FILLON VANESSA / TRILLOT MARINE

Rés. Verlaine, n°423, Bât. Debussy

41 Rue du Général Borda • TALENCE

Tél. 05 56 37 39 19

AL ADDALI JAMILA / BELKAHLA YAMINA

9 rue Pacaris • TALENCE

Tél. 06 64 82 31 34/ 06 68 80 17 09

BENSIMON ANNE

45 rue Pacaris • TALENCE

Tél. 05 56 80 27 90

AUBERT EMILIE / BOLZONELLA HELENE / BERG LAURIANE / MESMIN MAUD

25 rue de Trémeuge • TALENCE

Tél. 06 12 55 35 28 / 06 99 45 34 00

DUCOMS ISABELLE/JEANNEROT MARIE CHARLOTTE

185 cours Gambetta • TALENCE

Tél. 06 15 94 00 74

EL HARRAK SAADIA

188 cours Gambetta • TALENCE

Tél. 06 44 24 65 10

CASAGRANDE EMMANUELLE

245 cours Gambetta • TALENCE

Tél. 06 87 13 50 61

HUILLET CHRISTELLE / RAMBAULT VIRGINIE

153 bis rue Peydavant • TALENCE

Tél. 06 33 66 79 22

ROUQUEYS CELINE

43 Rue Camille Pelletan • TALENCE

Tél. 05 56 96 96 96

ANNUAIRE DES PROFESSIONNELS DE LA SANTÉ

BLEZARD ALINE

82 rue du 14 juillet • TALENCE

Tél. 06 73 83 31 73

AMGAR MARIE / COUSSEAU ÉMILIE

266 cours du Marechal Galliéni • TALENCE

Tél. 06 84 35 67 08 / 06 68 46 74 97

GRELLETY VIRGINIE / RENOU AMELIE

83 rue Pierre Renaudel • TALENCE

Tél. 07 49 98 10 95

KACZOROWSKI LAURENT / GRATIANETTE CHRISTOPHE

Résidence Margaut Bâtiment B

423 cours de la libération • TALENCE

Tél. 06 87 62 48 81

MIGLIORINI MORGANE / JUZAN CHRISTELLE / LE FAOU POULAIN YANNICK / BONNEMOY STÉPHANIE

140 rue peydavant • TALENCE

Tél. 05 56 80 57 37

CHATELET CÉCILE / VALERE OLIVIER

12 rue Arthur Rimbaud • TALENCE

Tél. 05 56 80 65 29

HIRIGOYEN LYDIE / LOZES EMMANUELLE

46 rue Bahu • TALENCE

Tél. 06 82 89 77 56 / 05 56 80 57 37

LEGRAND MARIANNE / PERBET MATHILDE

116 cours Gambetta • TALENCE

Tél. 06 82 69 90 79

K

KINÉSITHÉRAPIE

BILLIE LAURENT

70 cours Maréchal Gallieni • TALENCE

Tél. 05 56 96 58 87

**CABINET ARISTID BRIAND,
JACQUET VICTOR / PICHARD-COATRINE STEPHANIE /
STIEVENARD ERIC / STIEVENARD-VASSE EMMANUELLE**

2 place Aristide Briand • TALENCE

Tél. 05 56 37 71 25

**CABINET GALLIENI ,
DUR LAËTICIA / KRIEGER MATHIEU / LAVAUD ÉRIC**

266 cours Maréchal Gallieni • TALENCE

Tél. 05 56 70 42 35

**DURANTY LAURENT / EUZEBE JORDAN /
ORTIGUÉ-MONOU JONATHAN / PIRODON CHLOE**

21 cours Gambetta • TALENCE

Tél. 05 57 35 35 45

**CUSSET CLAIRE / GEFFARD PIERRE /
HUARD CELINE / MARECHAL CAMILLE**

80 Cours Gambetta • TALENCE

Tél. 09 81 91 24 33

**CABINET MARGAUT,
CHOMEAU THOMAS / DEFFIS MEGHANN / GARCIA VICTOR**

Résidence Margaut Bâtiment B

423 cours de la Libération • TALENCE

Tél. 05 56 04 80 20

**CABINET PACARIS (kinésithérapie et ostéopathie),
FERTIER HUGO / FOCON CAMILLE / TRESSE LUDIVINE / VEDEL DAMIEN**

45 rue Pacaris • TALENCE

Tél. 05 56 80 64 69

**CABINET PEYDAVANT,
GOMES THEO / MARTY SAMUEL / VUONG KIM-LY**

153 bis rue Peydavant • TALENCE

Tél. 05 56 80 58 55

CABINET ROBESPIERRE,

Résidence Le Quadrige, Bâtiment Alezan, entrée C1, Appt 101

90 rue Robespierre • TALENCE

LAVAL QUENTIN Tél. 07 82 88 46 30

MATHIEU DOMINIQUE Tél. 07 81 97 04 87

SCAGLIOLA MATTHIEU Tél. 07 81 79 22 57

ANNUAIRE DES PROFESSIONNELS DE LA SANTÉ

**CABINET RENAUEL,
PERROLLAZ JEAN-MARC / POUTAYS CAMILLE**

83 rue Pierre Renaudel • TALENCE

Tél. 05 33 48 27 67

**CABINET RESP'AIR (kinésithérapie respiratoire),
BOUTELEUX BENOIT / DELORME MATHIEU**

11 avenue Georges Lasserre • TALENCE

Tél. 05 47 74 88 66

**CABINET SUZON (kinésithérapie et ostéopathie), BOULET JULIEN /
BRETEAU FLORIAN / CANY-SERRES SUZANNE / CASSAT EMMANUELLE /
COLIN VICTOR / GRENIER LAURENT / RICARD YANN / THEVENON FLEUR**

2 rue Dourout • TALENCE

Tél. 06 35 43 33 68

DESOUTTER CELINE

1 rue Bourges • TALENCE

Tél. 06 75 63 62 61

DUJONCQUOY ETIENNE

49 rue du Haut-Carré • TALENCE

Tél. 06 67 53 81 87

**CABINET SCHOELCHER,
MESPLES-CARRERE BRUNO / METGE ELODIE**

Résidence Schoelcher Bâtiment D,
20 rue Pierre Curie • TALENCE

Tél. 05 56 36 91 93

MICHEL JUSTIN

4 rond-point Peydavant • TALENCE

Tél. 09 86 27 23 29

PARIS VALENTIN

26 rue marcel Sembat • TALENCE

Tél. 05 62 91 26 79

**POLE KINE IZER,
BOURDES CECILE / COLOGON MATHIEU / GUIARD GREGORY /
LOYER MATHIEU / MEKANN BOUV-HEZ LEA / WUILLHEM CHLOE**

48 rue Fernand Izer • TALENCE

Tél. 05 56 04 20 81

POLE MEDICAL DE THOUARS,

12 Avenue Arthur Rimbaud • TALENCE

ANACLET JEAN-ALEXANDRE Tél. 07 68 89 28 58

JOBARD STANISLAS Tél. 06 63 92 44 66

OLIVIER PAULINE Tél. 06 22 76 13 99

PETER PAULINE Tél. 05 56 80 25 72

VIAUD ANAIS Tél. 05 56 80 25 72

POLE SANTÉ SPORT,

ASAD BOY MYRIAM / BERTET JEROME /

CLABÉ CLÉMENT / SENDER TIMOTHE

1 rue Paul Verlaine • TALENCE

Tél. 05 56 80 32 98

PONSAN GWENDOLINE

157 chemin de Leysotte • TALENCE

Tél. 06 16 31 90 76

PRADE JEAN-LOUIS

27 rue de la République • TALENCE

Tél. 05 56 84 92 95

ROCHE MATTHIEU (à domicile)

8 rue Louis David • TALENCE

Tél. 06 11 09 42 31

KINÉSIOLOGUE - MEDECINE ALTERNATIVE

LAMBERT IRENE

25 rue de Tremeuge • TALENCE

Tél. 06 10 33 71 12



MÉDECINE GÉNÉRALE

ARNAUD JOËL

Médecine du sport / Ostéopathie

10 Rue de la Médoquine • TALENCE

Tél. 05 56 24 25 96

AZOULAI CAMILLE

311Bis cours de la libération • TALENCE

Tel. 07 56 13 47 66

ANNUAIRE DES PROFESSIONNELS DE LA SANTÉ

BELLANGER CHARLOTTE

184 cours du Maréchal Gallieni • TALENCE

Tél. 05 56 90 18 24

BENOIT ALEXANDRA

252 rue Frédéric Sévène • TALENCE

Tel. 05 56 81 14 36

BOURGUIGNON D'HERBIGNY AMAURY

290 cours du Marechal Gallieni • TALENCE

Tel. 05 47 74 28 68

CHEFNOURRY VIRGINIE

Résidence Victor Schoelcher Bâtiment D

20 rue pierre Curie • TALENCE

Tel. 05 56 80 56 60

COMBRET CHARLES

10 rue du Maréchal Foch • TALENCE

Tel. 05 56 80 06 23

DESBORDES NATHALIE

Résidence Espace Talence Appartement 1

18 Allée du 7ème art • TALENCE

Tel. 05 56 37.04.09

DUGON ALEXANDRE

86 cours du Maréchal Gallieni • TALENCE

Tel. 05 56 98 96 63

FAURE PIERRE

46 chemin de pacaris • TALENCE

Tel. 05 56 80 32 34

FAYARD BÉATRICE

10 Place Charles De Gaulle • TALENCE

Tél. 05 56 37 83 80

FAYARD BÉATRICE

12 avenue Arthur Rimbault • TALENCE

Tel. 05 56 80 32 34

FENOUILLET PIERRE

266 cours Gallieni • TALENCE

Tel. 05 57 81 64 00

FOURNIER EMMANUEL / NALET PAUL

253 rue Frédéric Sévène • TALENCE

Tel. 05 56 04 36 07 / 05 56 04 51 18

GARNIER LAURENT

Résidence les jardins Saint Lazare

20 rue Camille Pelletan • TALENCE

Tel. 05 56 80 75 21

GEHIN RAHMA (homéopathe)

20 avenue de Breuil • TALENCE

Tel. 05 56 84 02 02

GENDRE GUENOUN ANNE-MARIE

Résidence le voltaire, entrée M

232 chemin de Suzon • TALENCE

Tél. 05 56 80 67 47

GEONGET ELVIRE

188 cours Gambetta • TALENCE

Tel. 09 81 27 53 34

JONIO VÉRONIQUE

153Bis rue Peydavant • TALENCE

Tel. 05 56 37 15 60

LABORDE PIERRE

10 rue du Maréchal Foch • TALENCE

Tel. 05 56 80 06 23

LAMOTHE JENNIFER

27 boulevard Franklin Roosevelt • TALENCE

Tel. 05 56 24 98 81

LEROY NATHALIE & BENJAMIN

20 rue Calixte Camelle • TALENCE

Tel. 05 47 74 48 86

PAPIN ERWAN (homéopathe)

27 boulevard Franklin Roosevelt • TALENCE

Tel. 05 56 37 94 82

QUINTON AURELIEN

290 cours Gallieni • TALENCE

Tel. 05 56 24 34 61

ANNUAIRE DES PROFESSIONNELS DE LA SANTÉ

RAVAINE AURORE

64 rue Eugène Olibet • TALENCE

Tel. 05 56 04 19 73

SAINTE MARIE LAURENT

266 cours Gallieni • TALENCE

Tel. 05 57 81 64 02

SALESSES LAURENT

Résidence Pléiade Maucamp, Bâtiment 8 Apt 178

18 rue Paul Verlaine - • TALENCE

Tel. 05 56 80 60 92

SALLABERRY MARION (Homéopathe - Ostéopathe)

27 boulevard Franklin Roosevelt • TALENCE

Tel. 05 56 24 98 81

THINNES SANDRINE

270 cours du Maréchal Gallieni • TALENCE

Tel. 05 56 24 74 58

VILLEGA-ARINO PATRICK

10 rue du Maréchal Foch • TALENCE

Tel. 05 56 80 06 23

ZERBIB JEAN-PIERRE

153 Bis rue Peydavant • TALENCE

Tel. 05 56 24 74 58

L

LABORATOIRES

LABORATOIRE BIPOLE 33

106 Cours Gambetta • TALENCE

Tél. 05 56 04 05 49

LABORATOIRES DE BIOLOGIE MÉDICALE ANALABO

41 Rue Pacaris • TALENCE

Tél. 05 56 04 18 61

N

NATUROPATHIE - MEDECINE ALTERNATIVE

GASHI NATHYRA

4 rond-point Crespy • TALENCE

Tél. 06 16 18 06 95

VALENTIN MARIE

11 rue Emile Loubet • TALENCE

Tél. 06 64 41 29 14

GODARD CHRIS (Visite à domicile)

162 cours du maréchal Gallieni • TALENCE

Tél. 06 22 64 77 35

NUTRITION

AZOULAI CAMILLE

311 bis cours de la libération • TALENCE

Tél. 07 56 13 47 66

BENOIST-GIRONIÈRE MARIE (Consultante en nutrition et micronutrition)

18 rue Edouard Branly • TALENCE

Tél. 06 30 84 66 08

DESBORDES-HEUILLET NATHALIE

18 allée 7^e Art • TALENCE

Tél. 05 56 37 04 09

GUTH LOUISE (Diététicienne et Nutritionniste)

27 Boulevard du Président Franklin Roosevelt • TALENCE

Tél. 06 99 48 59 63

LEGOUPIL NADEGE (Diététicienne)

65 Ter rue Pacaris • TALENCE

Tél. 06 26 07 77 57

ROUSSEL LÉA (Diététicienne et Nutritionniste)

1 rue Paul Verlaine • TALENCE

Tél. 06 61 73 03 93

O

OPHTALMOLOGIE

PELET JACQUES

30 Rue Jacques Juillac • TALENCE

Tél. 05 56 84 92 16

ANNUAIRE DES PROFESSIONNELS DE LA SANTÉ

TABOUREAU EMMANUEL / PUAUD CLAIRE MARIE / GERVAISE ROMAIN

159 rue Lamartine • TALENCE

Tél. 05 56 04 22 22

ORTHOPHONIE - DISCIPLINE PARAMÉDICALE

CABINET PEYDAVANT,

BRIVET PAULINE / SCHAEFFER MATHILDE / MOUTOU MAHALIA /

NEVEUX MONARD NATHALIE / HERBEAUX CENDRINE / LAFITTE VALERIE

143 Rue Peydavant • TALENCE

Tél. 05 57 35 33 63

CABINET THOUARS,

MALCHAIR ANNE-CHRISTINE / KRESSAAN ISABELLE /

DEVIANNE VERONIQUE

Résidence Celuta, bâtiment B, entrée 128

178 avenue de Thouars • TALENCE

Tél. 05 56 80 64 25

DROUMENQ THEMEREAU CECILE

46 rue Angel Durand • TALENCE

Tél. 07 64 07 12 45

GRECH EMELYNE

3 rue Peydavant • TALENCE

Tél. 06 60 11 55 12

JACQUES SYLVIE

10 rue du Général Percin • TALENCE

Tél. 05 56 37 01 41

MOUSSARD PIERRE

39 rue de la Fraternité • TALENCE

Tél. 07 65 88 27 53

PRIOL AUBANE

46 rue Angel Durand • TALENCE

Tél. 07 64 19 83 63

SANCHEZ ANNE

26 B rue Jean Zubieta • TALENCE

Tél. 06 45 53 56 45

SCM ORTHOCELUTA, DEVIANNE VÉRONIQUE

Avenue de Thouars • TALENCE

Tél. 06 75 80 78 19

GEYSSE AURELIE

184 cours du maréchal Gallieni • TALENCE

Tél. 06 70 02 17 60

ORTHOPTIE - DISCIPLINE PARAMÉDICALE

MARQUE BALLANGÉ VÉRONIQUE

257 Rue Frédéric Sévène • TALENCE

Tél. 05 57 93 10 80

RIGO PAMELA

26 Avenue Maréchal de Lattre de Tassigny • TALENCE

Tél. 06 58 43 17 38

SAADOUI SOPHIA / SAADOUI JORDAN

159 Rue Lamartine • TALENCE

Tél. 05 56 04 22 22

OSTÉOPATHIE - MEDECINE ALTERNATIVE

CABINET FREDERIC SEVENE,**BESNEUX-ROYER CHLOÉ / JAMOT OLIVIER**

257 rue Frédéric Sévène • TALENCE

Tél. 05 56 36 57 52

CABINET GALLIENI**LAVAUD ÉRIC / DEBRIE PAULINE / KRIEGER MATHIEU / DUR LAETITIA**

266 cours Maréchal Gallieni • TALENCE

Tél. 05 56 70 42 35

CABINET PACARIS (Kinésithérapie et ostéopathie),**FERTIER HUGO / FOCON CAMILLE / TRESSE LUDIVINE / VEDEL DAMIEN**

45 rue Pacaris • TALENCE

Tél. 05 56 80 64 69

CABINET SUZON (Kinésithérapie et ostéopathie),**BOULET JULIEN / BRETEAU FLORIAN / CANY-SERRES SUZANNE /****CASSAT EMMANUELLE / COLIN VICTOR / GRENIER LAURENT /****RICARD YANN / THEVENON FLEUR**

2 rue Dourout • TALENCE

Tél. 06 35 43 33 68

DELAISEMENT Marie

265 Route de Toulouse • TALENCE

Tél. 07 69 12 86 86

ANNUAIRE DES PROFESSIONNELS DE LA SANTÉ

DROUHAULT MAGALI (Ostéopathe DO)

425 Cours de la Libération • TALENCE

Tél. 06 21 66 19 92

DURANTY LAURENT

21 Cours Gambetta • TALENCE

Tél. 05 57 35 35 45

DIEUDONNÉ LOU

153 bis Rue Peydavant • TALENCE

Tél. 06 51 82 87 11

HARBALI FRANCOIS

4 rond-point de Crespy • TALENCE

Tél. 06 01 86 16 19

HUBERT EVA

80 Cours Gambetta • TALENCE

Tél. 06 80 51 97 18

JOYON MATHIEU

116 cours Gambetta • TALENCE

Tél. 05 57 96 95 53

MICHEL JUSTIN

4, rond-point Crespy • TALENCE

Tél. 09 86 27 23 29

CABINET SCHOELCHER, MESPLES-CARRERE BRUNO / METGE ELODIE

Résidence Schoelcher, Bâtiment D

20 rue Pierre Curie – • TALENCE

Tél. 05 56 36 91 93

PERROLLAZ JEAN-MARC

83 Rue Pierre Renaudel • TALENCE

Tél. 05 33 48 27 67

POLE SANTÉ SPORT, ALAIN OLIVIER / CHOUPIN PIERRE

1 rue Paul Verlaine • TALENCE

Tél. 06 14 38 06 02

STEVA CHARLOTTE

513 cours de la Libération • TALENCE

Tél. 06 20 83 68 55

TREMOULET PHILIPPE (Vertébrothérapie / Médecine physique et réadaptation)

64 rue Roustaing • TALENCE

Tél. 05 56 04 34 14

SALLABERRY Marion (Médecin généraliste et Homéopathe)

27 boulevard Franklin Roosevelt • TALENCE

Tel. 05 56 24 98 81

ROBIN GILLES

39 rue de la Fraternité • TALENCE

Tel. 06 79 48 76 49

MALEWICZ TOM

184 Marechal Gallieni • TALENCE

Tél. 06 52 70 10 70



PÉDIATRIE / MALADIES DES ENFANTS

BOUSQUET PAULINE

41 bis Avenue de Thouars • TALENCE

Tél. 05 56 37 36 36

RICHOU MARGAUX

41 bis Avenue de Thouars • TALENCE

Tél. 05 56 37 36 36

COUPET AURÉLIE

41 bis Avenue de Thouars • TALENCE

Tél. 05 56 04 46 47

DUMONT-GRAVELLIER PERRINE

41 bis avenue de Thouars • TALENCE

Tél. 05 56 04 60 67

PHARMACIES

MA PHARMACIE DU LYCÉE

485 Cours de la Libération • TALENCE

Tél. 05 56 80 77 68

MA PHARMACIE TALENCE

18 Rue du maréchal Foch • TALENCE

Tél. 05 56 80 78 56

ANNUAIRE DES PROFESSIONNELS DE LA SANTÉ

PHARMACIE DE LA PLACE

2 Rue Chambrelant • TALENCE

Tél. 05 56 80 73 32

PHARMACIE DE PACARIS

40 Rue de Pacaris • TALENCE

Tél. 05 56 80 73 44

PHARMACIE DE THOUARS

Centre commercial de Thouars

1 Place Charles de Gaulle • TALENCE

Tél. 05 56 80 72 99

PHARMACIE DU FORUM

213 Cours Gambetta • TALENCE

Tél. 05 56 80 52 62

PHARMACIE GOUDOUNÈCHE

254 Rue Frédéric Sévène • TALENCE

Tél. 05 56 80 61 16

PHARMACIE ROUSTAING

1 Rue René Balloux • TALENCE

Tél. 05 56 04 19 49

PHARMACIE SAINT-GENÈS

1 Cours Gambetta • TALENCE

Tél. 05 56 04 13 20

PHARMACIE DE LA MEDOQUINE

264 cours du Maréchal Galliéni • TALENCE

Tél. 05 56 98 96 98

PODOLOGIE - PÉDICURE

AUDURIER YANN

257 rue Frédéric Sévène • TALENCE

Tél. 05 24 07 03 34

BELE LUCIE

311 cours de la Libération • TALENCE

Tél. 06 09 83 65 53

CHOUPIN PIERRE

1 rue Paul Verlaine • TALENCE

Tél. 06 14 94 55 98

CRABOS-PERRIN VÉRONIQUE

Résidence Gambetta - Bâtiment C2

125 cours Gambetta • TALENCE

Tél. 05 56 04 03 87

DELVOYE AURELIE

1 rue Paul Verlaine • TALENCE

Tél. 06 14 94 55 98

GONZALEZ JULIE

266 cours Maréchal Gallieni • TALENCE

Tél. 05 57 89 42 33

GUEHO MAIWENN

311 cours de la Libération • TALENCE

Tél. 06 09 83 65 53

JOUSSELIN LEA

46 cours Gambetta • TALENCE

Tél. 05 56 04 00 96

LAFON HENRI

5 rue Domaine Duplantier • TALENCE

Tél. 05 56 80 38 53

PICCIN CÉDRIC

266 cours Maréchal Gallieni • TALENCE

Tél. 05 57 89 42 33

PINSON-LEFEBRE DOMITILLE

257 rue Frédéric Sévène • TALENCE

Tél. 05 56 04 03 87

PLANA CANDICE

535 cours de la Libération • TALENCE

Tél. 05 56 80 79 61

PUECH BERTRAND

171 cours Gambetta • TALENCE

Tél. 05 56 84 17 06

RACHAS FLORIAN

46 cours Gambetta • TALENCE

Tél. 05 56 04 00 96

ROQUES AUGUSTIN

257 rue Frédéric Sévène • TALENCE

Tél. 05 24 07 03 34

SIRANY IRENA

535 cours de la Libération • TALENCE

Tél. 05 56 80 79 61

PSYCHIATRIE / PSYCHOLOGIE

BATT MARIE (Psychologue)

64 cours Gambetta • TALENCE

Tél. 06 18 05 79 49

BEAUMÉ SYLVIE (Psychanalyste, sexothérapeute et conseiller relationnel)

81 boulevard Georges V • TALENCE

Tél. 06 26 56 18 19

BEAUSSIER CLAUDINE (Psychiatre)

17 rue de la médoquine • TALENCE

Tél. 05 56 5 64 71

BERTRAND JESSICA (Psychologue)

264 cours du Maréchal Galliéni • TALENCE

Tél. 06 51 87 11 41

BLUTEAU AURELIE (Psychologue)

185 cours Gambetta • TALENCE

Tél. 06 25 34 72 83

BONNEFOND BERNARD (Psychiatre)

Consultation Adultes Adolescents Enfants

Résidence Le Prado, Bâtiment B, porte 42

16 rue d'Alembert • TALENCE

Tél. 05 56 04 25 82

BROCHET ORIANE (Psychologue)

1 rue Paul Verlaine • TALENCE

Tél. 06 20 75 37 00

CABANIÉ ELISABETH (Psychologue)

43 rue Camille Pelletan • TALENCE

Tél. 05 56 99 49 20

COMBIER HENRIETTE (Psychanalyste)

19 rue André Messenger • TALENCE

Tél. 06 41 80 31 99

CLINIQUE BÉTHANIE

Établissement privé spécialisé en santé mentale

144 avenue Roul • TALENCE

Tél. 05 56 84 81 00

COMPAIN BENOÎT (Psychiatre)

Consultation Adultes Adolescents Enfants

103 rue de la République • TALENCE

Tél. 05 57 96 97 98

DALET ARIANE (Psychiatre)

122 rue Robespierre • TALENCE

Tél. 05 57 35 32 60

DAUGUET CAROLINE (Psychologue, Addictologue et Hypnothérapeute)

20 Cours Gambetta • TALENCE

Tel. 06 28 07 99 85

DARTIGUELONGUE JOËL (Psychologue)

116 cours Gambetta • TALENCE

Tél. 06 26 35 22 80

DE LUZAN SOPHIE (Psychologue)

43 rue Camille Pelletan • TALENCE

Tél. 07 69 14 24 88

DRAULT ISABELLE (Psychothérapeute)

38 rue Aldoma • TALENCE

Tél. 06 88 49 39 89

FOURNIER CLEMENCE (Psychologue)

43 rue Camille Pelletan • TALENCE

Tél. 06 95 22 69 26

GIOCANTI-ROBINO ODILE (Psychiatre)

115 rue de Leysotte • TALENCE

Tél. 05 56 05 95 91

GITEL RÉMY (Psychiatre)

19 rue Blanqui • TALENCE

Tél. 05 56 37 34 57

ANNUAIRE DES PROFESSIONNELS DE LA SANTÉ

GUERIN AUDREY (Addictologue et Psychiatre)

65 Ter rue de Pacaris • TALENCE

Tél. 05 24 72 24 97

JOLY ANNE (Psychiatre)

23 rue Francis de Pressensé • TALENCE

Tél. 06 34 24 54 81

LAVILLE JEROME (Psychiatre)

28 Bis rue Emile Loubet • TALENCE

Tél. 05 56 80 58 23

LEGER STEPHANE (Psychiatre)

47 rue Angel Durand • TALENCE

Tél. 06 64 87 31 49

LEMESLE AMELIE (Psychiatre)

19 rue Blanqui • TALENCE

Tél. 06 74 07 49 41

LACAZE CATHERINE (Psychologue)

197 cours Gambetta • TALENCE

Tél. 05 56 84 03 47

LAGARDE CLAIRE (Psychologue)

245 cours Gambetta • TALENCE

Tél. 06 76 95 01 56

LEBOBE KATHYA (Psychologue)

9 cours Gambetta • TALENCE

Tél. 06 83 60 06 78

LEROUX PATRICIA (Psychologue)

9 cours Gambetta • TALENCE

Tél. 06 75 58 59 43

LOISEAU JÉRÔME (Psychiatre)

15 rue Edison • TALENCE

Tél. 05 56 37 97 29

MARRACQ JULIE (Psychologue)

243 cours Gambetta • TALENCE

Tél. 06 22 96 11 41

MEVEL GÉRARD (Psychiatre)

Consultation Adultes Adolescents Enfants

9 boulevard Franklin Roosevelt • TALENCE

Tél. 05 56 04 18 76

MONRIBOT PATRICK (Psychiatre)

9 boulevard du Président Franklin Roosevelt • TALENCE

Tél. 05 56 84 93 03

NEYCENSAS MICHEL (Psychiatre)

127 route de Toulouse • TALENCE

Tél. 05 56 04 42 02

NOTZ NICOLAS (Psychiatre)

Résidence Les Arpèges Bâtiment A4 Apt 009

21 rue Pierre Noailles • TALENCE

Tél. 05 56 91 80 05

PAPET NATHALIE (Psychiatre)

Bâtiment A Appt 05

115 chemin de Leysotte • TALENCE

Tél. 06 76 95 01 56

POLEYA Nadia (Psychologue du travail)

48 rue Jean-Jacques Rousseau • TALENCE

Tél. 06 85 77 46 46

RIESER HEIKE (Psychologue)

74 avenue Paul Bert • TALENCE

Tél. 06 41 14 64 86

SABOULARD PHILIPPE (Psychanalyste)

162 cours du maréchal Gallieni • TALENCE

Tél. 07 68 42 19 27

SAURA YANNICK (Addictologue et Psychiatre)

65 ter rue de Pacaris • TALENCE

Tél. 05 57 22 05 36

PSYCHOMOTRICITÉ

BRETON MATHILDE

92 Cours Maréchal Gallieni • TALENCE

mathilde_breton@hotmail.fr

Tél. 06 30 36 99 14

DROUET AUDREY (Intervention à domicile)

drouet.psychomot@tutamail.com

Tél. 06 68 34 08 49

R

RADIOLOGIE / OPTION DIAGNOSTIC

CABINET DU DR. SAFTA

163 Cours Gambetta • TALENCE

Tél. 05 56 37 60 60

CENTRE DE SANTE BAGATELLE

203 route de Toulouse • TALENCE

Tél. 05 57 12 40 32

RHUMATOLOGIE

ARRESTIER STEPHANIE

266 Cours Maréchal Gallieni • TALENCE

Tél. 05 56 17 04 38

DUPUY RÉMY

3 Rue de Suzon • TALENCE

Tél. 05 56 37 60 07

REFLEXOLOGIE / RELAXATION - MEDECINE ALTERNATIVE

GODARD CHRIS (Visite à domicile)

162 cours du maréchal Gallieni • TALENCE

www.pye-kokan-3.com

Tél. 06 22 64 77 35

BACCHETTA COLETTE (Sophrologue)

Le Quadrigé E2

90 rue Robespierre • TALENCE

Tél. 05 56 37 79 63 / 06 80 72 64 29

RAFFIN-ORSONI NATHALIE (Réflexologie, Aromathérapie et Yogathérapie)

188 cours Gambetta • TALENCE

Tél. 06 16 30 55 52

ESCHER FABRICE (Massages traditionnels de relaxation)

55 rue Anatole France • TALENCE

Tél. 06 62 67 08 44

CELINE OLIVIER (Sophrologue)

45 rue Gay • TALENCE

Tél. 06 16 63 78 73

JOURDAIN ISABELLE (Relaxation)

116 rue de la République • TALENCE

Tél. 06 20 04 25 97

BECHIS VIRGINIE (Réflexologue Sophrologue)

188 cours Gambetta • TALENCE

Tél. 07 68 65 20 86

S

SAGES-FEMMES

ABADIE CELINE

12 rue Arthur Rimbaud • TALENCE

Tél. 06 14 31 11 02

BETAOUAF SARAH

116 cours Gambetta • TALENCE

Tél. 06 15 36 12 06

CECILE VINCENT

12 rue Arthur Rimbaud • TALENCE

Tél. 06 83 78 25 85

CENTRE DE SANTE BAGATELLE

203 route de Toulouse • TALENCE

Tél. 05 57 12 40 32

LAINÉ LIQUARD CHARLOTTE (Sage-femme échographiste)

311 Bis Cours de la libération • TALENCE

Tél. 06 23 54 76 05

SERVICE DE PROTECTION MATERNELLE ET INFANTILE (Gratuit)

Pôle Territorial de Solidarité des Graves

226 cours Gambetta • TALENCE

Tél. 05 56 80 54 64

SECOURISME

ASSOCIATION PROTECTION CIVILE DE TALENCE

La Protection Civile vous propose des formations aux gestes de premiers secours (PSC1, SST...) mais également des dispositifs prévisionnels de secours pour vos événements sportifs et culturels. N'hésitez pas à nous contacter par téléphone pour rejoindre notre équipe bénévole.

Renseignements du lundi au vendredi : 9 h - 17 h

163, rue Peydavant • TALENCE

www.protectionciviletalence.fr

Tél. 05 56 04 38 00

SOPHROLOGIE - MEDECINE ALTERNATIVE

COTREAU VIRGINIE (Hypnothérapeute)

43 rue Camille Pelletan • TALENCE

Tél. 07 69 46 32 31

ROUSSEAU VALÉRIE (Hypnose Thérapies brèves)

35 allée des peupliers • TALENCE

Tél. 06 08 95 17 42

ETCHART AURÉLIE

184 cours du Maréchal Gallieni • TALENCE

Tél. 07 80 95 69 70

FOMBRETEAU ODILE

146 rue Lamartine • TALENCE

Tél. 06 64 21 77 76

DURRIEU ELISABETH

9 cours Gambetta • TALENCE

Tél. 06 47 89 65 81

ANSANAY Laetitia

50 rue de la République • TALENCE

Tél. 06 11 16 86 53

BECHIS VIRGINIE (Sophrologue et réflexologue)

188 cours Gambetta • TALENCE

Tél. 07 68 65 20 86

EGLIN JUDITH

22 rue Dupeux • TALENCE

Tél. 06 10 46 19 76

MARIANNE AUBERT

11 place du 8 Mai • TALENCE

sophro.aubert@gmail.com

Tél. 06 25 03 61 63

CREPEL ISABELLE

25 rue de Tremeuge • TALENCE

Tél. 06 10 46 19 76

SUBILET Marguerite (Praticienne de la cohérence cardiaque)

Résidence le Connétable, porte 304

101 rue Roustaing • TALENCE

Tél. 07 60 70 07 17

SHIATSU - MÉDECINE ALTERNATIVE

GORSE CAMILLE

25 rue de Tremeuge • TALENCE

Tél. 06 71 44 02 90



VÉTÉRINAIRES

ASSISTAVET

170 route de Toulouse • BÈGLES

Tél. 05 56 49 43 89

CLINIQUE VÉTÉRINAIRE VETONE DU FORUM

2 Avenue Président Pointcarré • TALENCE

Tél. 05 56 80 33 90

DISPENSARE DE LA FONDATION ASSISTANCE AUX ANIMAUX

3 rue Judaïque • BORDEAUX

Tél. 05 56 06 54 15

VET'alence - ALVADO-BRETTE THIERRY

77 Rue Pacaris • TALENCE

Tél. 05 56 04 25 70

VETOCARE

166 Cours Maréchal Gallieni • TALENCE

Tél. 05 33 89 10 60



2023

LES JOURNÉES SOUTENUES PAR LA VILLE DE TALENCE

JANV.	4 janvier	Journée Mondiale du Braille (Mal voyant et non voyant)
FÉVR.	5 février	Journée Nationale de la prévention du suicide
MARS	18 mars	Journée mondiale du sommeil
	28 mars	Journée mondiale contre l'endométriose
AVRIL	28 avril	Journée mondiale de la sécurité et de la santé au travail
MAI	1 ^{er} mai	Journée des mères endeuillées
	19 mai	Journée mondiale des Maladies Inflammatoires Chroniques de l'Intestin (MICI)
JUIN	15 juin	Journée mondiale de lutte contre la maltraitance des personnes âgées
SEPT.	4 septembre	Journée mondiale de la santé sexuelle
OCTOBRE	6 octobre	Journée nationale des aidants
	Tout le mois	Octobre rose
NOVEMBRE	Tout le mois	NOVEMBER
	19 novembre	Journée Mondiale de l'enfance



Talence