

MAISON DU DÉVELOPPEMENT DURABLE  
AGIR ENSEMBLE POUR UNE VILLE DURABLE

Talence

Janvier  
à mars 2026



Animations  
100%  
gratuites

# Le Programme

de la MDD



**Mardi 20 janvier  
de 17h à 19h30  
MDD**



**Atelier  
couture**

**Par Etu'Recup**

Parce qu'un sac fait main a toujours plus de charme, participez à notre atelier couture tote bag et réalisez votre propre sac en toile réutilisable.

Un moment de détente, de créativité et de partage autour de la couture, pour allier écoresponsabilité et plaisir de faire soi-même.





**Samedi 31 janvier**  
**de 10h30 à 12h30**  
**MDD**

Tout public

## **Comment végétaliser son assiette**

**Par Charlotte Dupart**

Participez à notre rencontre autour de l'alimentation saine et durable !

**Au programme :** comment prendre soin de soi et de la planète en mangeant local et de saison, en cuisinant maison, en achetant en vrac et en réduisant le gaspillage.

Nous aborderons aussi l'importance de diminuer les protéines animales et de découvrir les nombreuses sources de protéines végétales.

Des conseils concrets pour mieux manger, tout en respectant son budget.

*Sur inscription*



**Mercredi 11 février**  
**de 14h30 à 16h30**  
**MDD**

À partir de 14 ans



**Atelier**

**« Tupperwatt Watchers »**

**Par E-Graine**

En petit groupe, découvrez comment mieux comprendre et maîtriser votre consommation d'énergie au sein de votre logement.

**Au programme :** identifier les enjeux de la transition énergétique, repérer les économies possibles chez soi et adopter des écogestes efficaces.

Un moment concret et convivial pour apprendre à consommer moins et mieux !

*Sur inscription*





**Mercredi 25 février**  
**de 14h30 à 16h30**  
**MDD**

À partir de 10 ans

## **Atelier de sensibilisation sur la « fast fashion »**



**Par La Boucle**

La « fast fashion », on en entend de plus en plus parler, mais de quoi s'agit-il exactement ?

Quels sont les impacts sociétaux et environnementaux ?

Pourquoi sommes-nous concernés ?

Comment pouvons-nous agir ?

Cet atelier "J'ai rien à me mettre" a pour objectif de répondre à ces questions de façon ludique et interactive. Les participants repartiront avec des connaissances et surtout des solutions pour consommer autrement tout en restant stylé.

*Sur inscription*



**Du lundi 2 au  
mardi 31 mars  
2026**

**Participez au Mois  
de la collecte numérique !**

**En co-organisation avec Bordeaux Métropole**

Deux points de collecte sont à votre disposition : en mairie et au stade nautique Henri Deschamps. Vous pouvez y déposer vos appareils électriques ou électroniques devenus obsolètes ou inutilisés afin de leur offrir une seconde vie.

Organisé par Bordeaux Métropole, le Mois de la collecte numérique vise à sensibiliser chacun à l'empreinte environnementale du numérique et à encourager des gestes simples pour réduire nos déchets électroniques.

Ensemble, faisons de Talence une ville engagée pour un numérique plus responsable !



**Samedi 7 mars  
de 10h à 12h  
MDD**



## **Café compost**

**Par Au Ras du Sol**

### ***Vous souhaitez vous mettre au compostage ?***

La Maison du développement durable vous accueille pour un temps d'échange convivial autour des bases du compostage.

Le compostage permet de détourner jusqu'à 50 % de nos déchets de la poubelle et de transformer les végétaux en ressource.

L'association Au Ras du Sol (missionnée par Bordeaux Métropole) vous présentera les essentiels : où installer son composteur, ce que l'on peut y mettre, l'équilibre vert/brun, les petites bêtes...

Des temps d'échanges sont prévus pour répondre à vos questions. Démonstration pratique sur place.

*Sur inscription*



**Mercredi 11 mars  
de 14h30 à 17h30  
Parc des Malerettes**

Entrée libre



## **Ferme pédagogique mobile**

**Par Carole de « Roule ma Poule »**

Amoureuse des animaux, Carole Fauvel a créé il y a huit ans la ferme pédagogique « Roule ma poule » pour comprendre et agir au contact des animaux. La ferme itinérante offre la possibilité aux petits et grands de vivre une expérience enrichissante basée sur l'échange avec les animaux et le respect de l'environnement.

*Pensez à vous procurer le calendrier 2026 des fermes itinérantes à la MDD  
ou sur [www.talence.fr/fermepedagogique](http://www.talence.fr/fermepedagogique)  
(informations les plus actualisées en cas de changement).*



**Du mardi 17 au  
samedi 28 mars  
Forum des Arts  
& de la Culture**

Entrée libre

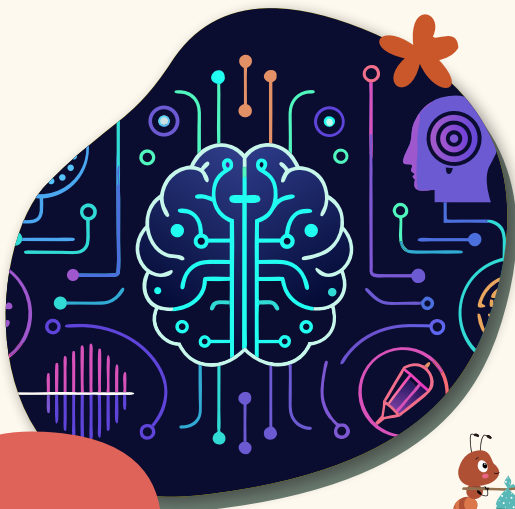
Vernissage  
le 17 mars, 18h30

## **Exposition « Ressources, un défi pour l'humanité »**

*Dans le cadre du Mois de la collecte numérique  
organisé par Bordeaux Métropole*



Du lundi 2 au mardi 31 mars 2026, Bordeaux Métropole organise le Mois de la collecte numérique pour sensibiliser au numérique responsable. L'exposition mêle les photos de Paul Lemaire et des planches de la BD « Ressources » de Philippe Bihouix et Vincent Perriot. Cette œuvre de science-fiction questionne notre consommation de ressources et propose des pistes pour un avenir durable. Un voyage entre réalité et fiction au cœur d'une immense mine à ciel ouvert et des ressources du numérique.



**Mercredi 18 mars**  
**de 14h à 16h**  
**MDD**

À partir de 12 ans



**Atelier**

## **IA et sobriété numérique**

**Par Regener'action**

*Dans le cadre du Mois de la collecte numérique  
organisé par Bordeaux Métropole*

Un atelier ludique, animé par l'association Regener'action, pour comprendre l'envers du décor du numérique.

À partir d'un jeu-quizz participatif, les participants découvriront ce qui se cache derrière l'IA : les ressources mobilisées, le cycle de vie des technologies (matières premières, production, stockage, fin de vie), ainsi que les notions d'IA frugale, de sobriété numérique et d'éco-conception.

**Objectif :** rendre visibles les impacts environnementaux du numérique et diffuser des bonnes pratiques pour réduire son empreinte au quotidien.

*Sur inscription*



**Samedi 28 mars**  
**à 14h**  
**Espace François**  
**Mauriac**

À partir de 4 ans



## **Atelier théâtre**

**Par le Théâtre Éducation**

Un atelier théâtre c'est l'occasion de jouer, d'oser prendre sa place et de s'exprimer. Mais c'est aussi la rencontre de plusieurs corps, de plusieurs voix qui s'écoulent, s'harmonisent et se distinguent à la fois. Le théâtre est ici utilisé comme un outil de sensibilisation et de réflexion collective autour de l'environnement.

À travers des jeux de groupe, des constructions de personnages ou de saynètes, les enfants s'interrogeront sur un thème environnemental avec leur tête mais aussi leur corps et leur cœur.

*Sur inscription*



**Samedi 28 mars**  
**de 14h à 17h**  
**Château des Arts**

Entrée libre



## **Ferme** **pédagogique mobile**

**Par Émilie de « la RoxouMobile »**

La RoxouMobile est une ferme itinérante composée d'une vingtaine d'animaux située à Castelnau de Médoc. Elle permet à tous de profiter de ses animaux toute l'année en proposant des ateliers papouilles et des ateliers de découverte.

*Pensez à vous procurer le calendrier 2026 des fermes itinérantes à la MDD  
ou sur [www.talence.fr/fermepedagogique](http://www.talence.fr/fermepedagogique)  
(informations les plus actualisées en cas de changement).*







**Tous les  
deuxièmes  
et troisièmes  
mardis du mois  
de 13h à 16h  
Maison des projets  
Place Alcalá de Henares**

## **Permanence France Renov et Ma Renov Bordeaux Métropole**

**Accompagnement  
assuré par le CREAQ**

Le CREAQ (Centre régional d'éco-énergétique d'Aquitaine), déploie localement les dispositifs complémentaires « Ma Renov Bordeaux Métropole » et ceux de « France Renov ». Ces permanences gratuites permettent au public d'obtenir des conseils et une analyse sur différents sujets tels que :

- comment isoler son logement ?
- quel est le meilleur système de chauffage ?
- quelles énergies renouvelables choisir pour son logement ?
- comment financer son projet ?

**Centre d'appel métropolitain : 05 57 20 70 20 (lundi au vendredi 9h-18h)  
Infos supplémentaires : [marenov.bordeaux-metropole.fr](http://marenov.bordeaux-metropole.fr)**



## Trucs & astuces : nourrir les oiseaux l'hiver

Lorsque les températures descendent, les oiseaux dépensent énormément d'énergie simplement pour se maintenir au chaud. Pendant cette période, leurs ressources naturelles se raréfient : les insectes sont absents, les baies sont vite consommées et la neige ou le gel compliquent l'accès à l'eau. C'est là que notre aide peut vraiment faire la différence.

### Que donner ?

- Graines de tournesol (le top : riches en lipides)
- Mélanges de graines pour « oiseaux du jardin »
- Cacahuètes non salées
- Boules de graisse sans filet plastique
- Pommes ou poires un peu abîmées coupées en deux (les merles et les grives adorent)

### À éviter :

- Pain, gâteaux, biscottes (qui gonflent le jabot)
- Restes salés ou cuisinés
- Boules de graisse avec filet (risque d'enchevêtrement des pattes)

### Où placer la mangeoire ?

- En hauteur
- À l'abri des vents dominants
- Avec un petit dégagement autour (pour voir venir les prédateurs et se poser)
- Près d'un buisson ou un arbuste pour se réfugier

### Et pour l'eau ?

En hiver, l'eau gèle : mettre une petite coupelle d'eau tous les matins (même juste à 2-3°C, l'eau est plus rare que la nourriture).

### Hygiène :

Un fois par semaine : rincer et brosser la mangeoire, cela évite la transmission de maladies.

### Astuce de rythme :

Commencer quand il fait froid, qu'il gèle ou qu'il neige, arrêter début mars quand les ressources naturelles reviennent.



## Pour un chauffage d'hiver plus éco-responsable

Et si de petits gestes pouvaient vraiment changer votre confort et votre facture ?

Voici une série d'astuces simples et rapides à mettre en place pour optimiser le chauffage chez vous et garder la chaleur sans grand travaux :

- 】 **Maintenir 19°C dans les pièces de vie**, chaque degré en moins = 7% d'énergie économisée.
- 】 **Programmer** plutôt que surchauffer : une baisse automatique quand on dort ou que l'on est absent évite les gaspillages.
- 】 **Purger les radiateurs** : une fois par an, l'air dans le circuit engendre moins d'efficacité et donc plus de consommation.
- 】 **Dégager les sources de chaleur** : pas de radiateur caché derrière un canapé ou des rideaux.
- 】 **Garder la chaleur à l'intérieur** : fermer les volets la nuit, calfeutrer les bas de porte, mettre des rideaux thermiques. Cela permet de conserver la chaleur facilement.
- 】 **Aérer 5-10 min par jour** : un air sec engendrera moins de consommation d'énergie pour chauffer que de l'air humide.



## Astuces jardinage du mois de janvier

*Janvier est un mois calme pour le jardinier : la végétation dort, mais le jardin reste vivant. Profite des jours qui rallongent pour préparer le printemps.*

### Nourrir la terre même en hiver

Quelle que soit la saison, on ne laisse pas un sol nu. Ce n'est ni bon pour la vie du sol, ni pour nos plantes et les futures plantations.

Dans une cuillère à café de terre, des millions d'organismes vivent et jouent chacun leur rôle, primordial pour la santé des plantes et du sol. Cette pédofaune sert à décomposer la matière organique. Elle libère des minéraux nutritifs que les racines des végétaux pourront puiser.

#### Entretiens utiles :

- Protéger les plantes frileuses.
- Tailler les arbustes pour équilibrer leur silhouette et favoriser la floraison.
- Planter arbres et arbustes à racines nues.

#### Semis et plantations :

Laitues, ail, oignons, échalotes, ciboulette, radis, salades de printemps, roquette, pois ronds, fèves, bruyères d'hiver, primevères, pensées, bégonias, dahlias, cosmos, coquelicots.

#### Entretiens du sol :

- **Compost** : à étaler sur les zones de culture pour nourrir le sol.
- **Cendres** : riches en potasse et calcium, une poignée par m<sup>2</sup> suffit.
- **Paillage** : pour protéger la vie du sol avec paille, feuilles, foin ou broyat.





## Astuces jardinage du mois de février et mars

### Février

Février reste froid, mais les journées s'allongent doucement.

#### Préparer la saison :

- Trier et commander les graines.
- Vérifier les protections hivernales.
- Rempoter les plantes d'intérieur.
- Terminer la taille des fruitiers à pépins (avant le 15).

#### Semis :

- Au chaud : aubergines, poivrons, tomates, piments.
- Sous serre froide : choux-fleurs, laitues, poireaux, épinards.
- En pleine terre (fin de mois) : fèves, navets, oignons, petits pois.
- Fleurs : capucines, géraniums, bégonias, pétunias.

### Mars

Mars signe la fin de l'hiver : les jours rallongent et le jardin s'éveille !

Préparer le sol pour la germination des semences.

Il existe plusieurs techniques pour préparer le sol pour les semis. Dans tous les cas, une préparation adaptée doit permettre de fournir aux plantes les nutriments nécessaires à leur croissance et à l'eau de s'infiltrer correctement.

Cette préparation a pour but une aération essentielle à la respiration des racines. Elle doit se faire en cherchant à préserver aussi au maximum la vie du sol.

#### Travaux du mois :

- Préparer le sol pour les semis tout en respectant la vie du sol.
- Semer sous abri ou au chaud (tomates, poivrons, melons, aubergines...).
- Semer en pleine terre : radis, laitues, pois, fèves, panais, navets.
- Plantes aromatiques et vivaces : thym, romarin, oseille, rhubarbe, choux, oignons, poireaux.

**Paillage :** ne pas découvrir trop vite le sol : un sol nu s'abîme et la vie du sol s'épuise.

**Ami du jardinier :** la coccinelle mange pucerons, cochenilles, acariens et petites chenilles.

Supprimer tout insecticide qui élimine sa nourriture.

Capucines et fèves attirent les pucerons et par conséquent les coccinelles.

Une prairie fleurie (achillées, anthémis, centaurées, bourrache, absinthe) les favorise aussi.

DATE	ATELIERS	LIEU
Janvier à mars	Permanence accompagnement France Renov' tous les 2 <sup>e</sup> et 3 <sup>e</sup> mardis du mois	Maison des projets
20/01	Atelier couture	MDD
31/01	Comment végétaliser son assiette	MDD
11/02	Atelier « Tupperwatt Watchers »	MDD
25/02	Atelier de sensibilisation sur la « fast fashion »	MDD
Du 2 au 31 mars	Participez au Mois de la collecte numérique !	Mairie SNHD
07/03	Café compost	MDD
11/03	Ferme pédagogique & mobile	Parc des Malerettes
Du 17 au 28 mars	Exposition « Ressources, un défi pour l'humanité »	Forum des Arts & de la Culture
18/03	Atelier IA et sobriété numérique	MDD
28/03	Atelier théâtre	Espace F. Mauriac
28/03	Ferme pédagogique & mobile	Château des Arts

Conception : Ville de Talence - Ne pas jeter sur la voie publique

La Maison du développement durable est une structure municipale dont le but est de promouvoir la transition écologique et sociale.

Ouverte au public du lundi au jeudi de 14h à 18h  
et le vendredi de 14h à 16h45.

Toutes les animations sont gratuites.

2, place Espeléta - mdd@talence.fr - Tél : 05 56 84 34 66