

MAISON DU DÉVELOPPEMENT DURABLE
AGIR ENSEMBLE POUR UNE VILLE DURABLE

Talence

Avril
à juin 2026



Animations
100%
gratuites

Le Programme

de la MDD



Mercredi 8 avril
De 14h30 à 16h30
MDD

Atelier de fabrication de nichoirs à mésanges

Par l'association « Tous aux Abris »

Les mésanges jouent un rôle essentiel dans la régulation des insectes, notamment des espèces nuisibles aux jardins.

Lors de cet atelier pratique, vous apprendrez à fabriquer des nichoirs adaptés afin de favoriser leur installation en milieu urbain.

Un temps d'échange permettra également de mieux comprendre le mode de vie des mésanges et les gestes pour les protéger au quotidien.

Sur inscription



Mercredi 8 avril
De 14h30 à 17h30
Bois de Sourreil

Entrée libre



Ferme
pédagogique mobile

Par Carole de « Roule ma Poule »

Amoureuse des animaux, Carole Fauvel a créé il y a huit ans la ferme pédagogique « Roule ma poule » pour comprendre et agir au contact des animaux. La ferme itinérante offre la possibilité aux petits et grands de vivre une expérience enrichissante basée sur l'échange avec les animaux et le respect de l'environnement.

*Pensez à vous procurer le calendrier 2026 des fermes itinérantes à la MDD
ou sur www.talence.fr/fermepedagogique
(informations les plus actualisées en cas de changement).*





Mercredi 15 avril
De 14h30 à 16h
Parc Peixotto

À partir de 7 ans

Découverte des pollinisateurs du parc Peixotto

Par Frédéric Revers, chercheur à l'INRAE

Lors de cet atelier d'1h30, partez à la découverte des insectes pollinisateurs présents dans le parc Peixotto.

Vous serez initiés au suivi photographique des pollinisateurs dans le cadre de SPIPOLL, un programme de sciences participatives qui permet à chacun de contribuer à la recherche scientifique en partageant ses observations.

Une occasion de mieux connaître ces insectes essentiels à la biodiversité et d'apprendre à les observer autrement, appareil photo en main.

Sur inscription
Rendez-vous à la MDD





Samedi 25 avril
De 14h à 17h
Parc Triaire

Entrée libre



Ferme
pédagogique mobile

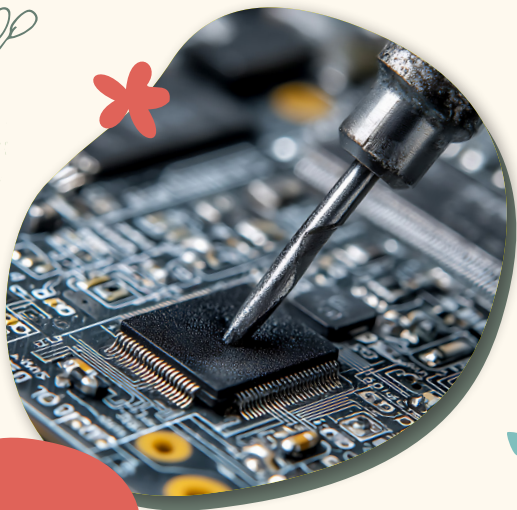
Par Émilie de « La RoxouMobile »

La RoxouMobile, est une ferme itinérante d'une vingtaine d'animaux située à Castelnau-de-Médoc.

Elle permet à toutes et tous de profiter de la présence des animaux tout au long de l'année, en proposant des ateliers "papouilles" et de découverte, favorisant l'échange, la sensibilisation et le respect du vivant.

*Pensez à vous procurer le calendrier 2026 des fermes itinérantes à la MDD
ou sur www.talence.fr/fermepedagogique
(informations les plus actualisées en cas de changement).*





Mercredi 6 mai
De 14h à 16h
MDD

À partir de 10 ans

Atelier « les dessous de mon smartphone »

Par Ecologieek

Après un temps d'échange autour des équipements numériques utilisés au quotidien, l'atelier propose d'identifier les principaux composants et matériaux qui composent un smartphone.

Les participants seront ensuite amenés à estimer la quantité de matières premières nécessaires à la fabrication d'un smartphone, afin de mieux comprendre les impacts environnementaux liés à sa production.

L'animation se conclura par un quiz interactif, invitant chacun à réfléchir aux bonnes pratiques pour réduire l'empreinte écologique de son smartphone et adopter des usages numériques plus responsables.

Sur inscription





Mercredi 6 mai

De 14h à 17h30

Parc Peixotto

De 6 à 10 ans

Ateliers nature

Par André de la MDD

Dans le cadre de la Semaine de l'enfance, André vous propose deux ateliers créatifs qui invitent les enfants à découvrir la nature tout en s'amusant. Au cours de l'atelier Kokedama, sera réalisée une sphère végétale inspirée d'un art japonais. L'atelier Jardin Miniature leur permettra de créer un terrarium, un petit écosystème décoratif dans un contenant en verre. Deux expériences ludiques et sensorielles pour explorer le monde végétal et repartir avec sa propre création unique.

】 **14h-15h30 : atelier « Jardin miniature »**

】 **16h-17h30 : atelier « Kokedama »**

*Sur inscription
Rendez-vous à la MDD*



Mercredi 6 mai
À 15h
Parc Peixotto

Tout public

**Et si votre jardin devenait
un refuge pour la biodiversité ?**

Par SaluTerre

La SCOP SaluTerre propose, dans le cadre du projet « Jardiner au naturel » porté par Bordeaux Métropole, une animation dédiée à la sensibilisation des habitants à la préservation de la biodiversité. Cet atelier abordera de nombreux thèmes essentiels : les haies comme support de biodiversité, l'arbre en ville, les interactions faune / flore et les auxiliaires du jardin. Autant de techniques facilement reproductibles dans vos jardins pour favoriser la biodiversité !

Inscription obligatoire :
par mail à infos@salutterre.com ou par SMS au 07 67 15 87 44



Mercredi 13 mai
De 14h30 à 17h30
Château de Thouars

Entrée libre



Ferme
pédagogique mobile

Par Carole de « Roule ma Poule »

Amoureuse des animaux, Carole Fauvel a créé il y a huit ans la ferme pédagogique « Roule ma poule » pour comprendre et agir au contact des animaux. La ferme itinérante offre la possibilité aux petits et grands de vivre une expérience enrichissante basée sur l'échange avec les animaux et le respect de l'environnement.

*Pensez à vous procurer le calendrier 2026 des fermes itinérantes à la MDD
ou sur www.talence.fr/fermepedagogique
(informations les plus actualisées en cas de changement).*





Samedi 23 mai
De 14h à 17h
Parc Bel Air

Entrée libre



Ferme
pédagogique mobile

Par Émilie de « La RoxouMobile »

La RoxouMobile, est une ferme itinérante d'une vingtaine d'animaux située à Castelnau-de-Médoc.

Elle permet à toutes et tous de profiter de la présence des animaux tout au long de l'année, en proposant des ateliers "papouilles" et de découverte, favorisant l'échange, la sensibilisation et le respect du vivant.

*Pensez à vous procurer le calendrier 2026 des fermes itinérantes à la MDD
ou sur www.talence.fr/fermepedagogique
(informations les plus actualisées en cas de changement).*





Samedi 30 mai

De 10h à 13h

MDD

À partir de 14 ans



Fresque de la biodiversité

Par Marie Kerouedan

La « Fresque de la biodiversité » est un atelier scientifique, collaboratif et ludique, conçu pour mieux comprendre les interconnexions entre les activités humaines et les grands déséquilibres écologiques de notre époque. Cet atelier est fondé sur les données de la plateforme intergouvernementale scientifique et politique sur la biodiversité et les services écosystémiques (IPBES). Il met en lumière le caractère systémique de l'érosion de la biodiversité : ce qu'elle est, ce qu'elle rend possible, ce qui la menace et surtout, comment agir.

Sur inscription





Mercredi 3 juin
De 14h30 à 16h30
Bois de Sourreil

À partir de 10 ans

Découverte du bois de Sourreil, de sa faune et de sa flore

par **Quentin de la MDD**

Cette sortie propose de (re)découvrir le bois de Sourreil, un espace naturel reconnu refuge LPO pour la richesse de sa biodiversité.

Au fil de la visite, vous apprendrez à observer et identifier différentes espèces présentes en milieu urbain, tout en comprenant les interactions écologiques qui les lient.

L'exploration des différents habitats du parc (prairies, zones boisées, arbres morts, etc.) permettra de mieux appréhender les enjeux et les leviers de la préservation de la biodiversité en ville.

Sur inscription

Bois de Sourreil - rendez-vous au niveau du portail vert de l'Impasse Suzon.



Mercredi 17 juin

De 15h à 17h

MDD

À partir de 7 ans



Atelier « biodiversité & atelier des sens »

Par Mariem Naoui

Une animation biodiversité ludique et immersive autour de l'atelier des sens.

Observation de la biodiversité microscopique au microscope, découverte de coquillages, fossiles de dinosaures, roches et météorites, et blind test sonore (oiseaux, mammifères, cétacés, glaciers).

Des outils sensoriels innovants, comme le gilet vibrant et un dispositif transformant les variations électriques des plantes en musique, complètent l'expérience.

L'animation se termine par un quiz interactif avec buzzers, pour un moment convivial de découverte et de partage en famille.



Sur inscription



Vendredi 26 juin
À partir de 17h30
Le Dôme



Festival
En Plein Arts

Par le service culturel et Le Dôme

La Maison du développement durable sera présente lors du festival En Plein Arts au Dôme, le 26 juin à partir de 17h30. Elle proposera un stand convivial autour de la création végétale, avec des activités ludiques accessibles à tous. L'occasion de découvrir des gestes simples, d'échanger autour de la nature en ville et de repartir avec quelques idées pour faire entrer un peu plus de vert dans son quotidien.



**Tous les
deuxièmes
et troisièmes
mardis du mois**

De 13h à 16h

Maison des projets

Place Alcalá de Henares

**Permanence
France Renov et Ma Rénov
Bordeaux Métropole**

**Accompagnement
assuré par le CREAQ**

Le CREAQ (Centre régional d'éco-énergétique d'Aquitaine) déploie localement les dispositifs complémentaires « Ma Rénov Bordeaux Métropole » et ceux de « France Rénov ». Ces permanences gratuites permettent au public d'obtenir des conseils et une analyse sur différents sujets tels que :

- comment isoler son logement ?
- quel est le meilleur système de chauffage ?
- quelles énergies renouvelables choisir pour son logement ?
- comment financer son projet ?

Centre d'appel métropolitain : 05 57 20 70 20 (lundi au vendredi 9h-18h)
Infos supplémentaires : marenov.bordeaux-metropole.fr



Trucs & astuces : au rythme des fleurs d'avril à juin

Avril



C'est le mois du réveil. Les premières floraisons s'installent et on accompagne doucement le jardin. On peut couper les fleurs fanées des tulipes ou des narcisses, tout en laissant le feuillage jaunir pour nourrir les bulbes. C'est aussi le moment idéal pour semer en pleine terre des fleurs faciles comme les cosmos ou les soucis. Un réflexe utile : arroser le matin, pour limiter les maladies liées à l'humidité.

Mai



Ce mois est marqué par l'explosion des couleurs. Les jardinières se remplissent de géraniums, de pétunias ou de bégonias. En pinçant légèrement certaines jeunes pousses, on obtient des plants plus denses et plus florifères. Le paillage devient un allié précieux pour conserver l'humidité et limiter les mauvaises herbes. Et, pour un jardin plus équilibré, associer fleurs et potager peut aider à éloigner naturellement certains insectes.

Juin



Enfin, le mois de juin rime avec abondance. Les rosiers gagnent à être nettoyés régulièrement ; enlever les fleurs fanées favorise une nouvelle vague de floraison. Les grandes fleurs d'été, comme les dahlias, peuvent être tuteurées pour mieux résister au vent. Pour les bouquets, sauf pour les espèces très sensibles à l'humidité et celles qui s'ouvrent le soir, mieux vaut cueillir tôt le matin, recouper les tiges en biais et changer l'eau souvent ; des gestes simples qui prolongent leur fraîcheur.

Au fil de ces trois mois, quelques habitudes feront la différence : tourner les pots pour une croissance harmonieuse, éviter d'arroser le feuillage en plein soleil et laisser quelques fleurs sauvages pour les pollinisateurs. De petits gestes, pour profiter pleinement des fleurs tout au long du printemps.





Jardiner sur son balcon

Avec le retour des beaux jours, l'envie de mettre les mains dans la terre se fait souvent sentir. Pour celles et ceux qui vivent en appartement, cette envie peut s'accompagner d'une pointe de frustration : pas de jardin, pas de grand espace extérieur...

Pourtant, cultiver un petit potager chez soi est loin d'être réservé aux maisons avec terrain. Quelques mètres carrés, un peu de lumière et l'envie de voir pousser suffisent pour se lancer.

Pour commencer un mini potager en appartement, suivez trois bases simples :

► **D'abord, repérez la lumière.**

C'est elle qui fera toute la différence. Un rebord de fenêtre bien exposé, idéalement au sud ou à l'ouest, peut accueillir vos premières plantations sans difficulté. Inutile d'imaginer un grand balcon aménagé : quelques pots, une jardinière et un coin lumineux suffisent amplement. L'objectif n'est pas de produire en quantité, mais de créer un espace vivant. Pour le matériel, pensez aux plateformes de seconde main : on y trouve facilement pots, bacs ou petits outils à prix doux, souvent tout près de chez soi.

► **Ensuite, choisissez des plantes faciles et généreuses.**

Pour éviter la déception des débuts, misez

sur des valeurs sûres. Les tomates cerises offrent une belle production et le plaisir de les voir rougir progressivement. Les fraises s'adaptent très bien aux jardinières et apportent une touche gourmande. Le thym, lui, pousse rapidement et parfume aussi bien les plats que les boissons, vous permettant de faire d'excellentes infusions. Ces cultures simples permettent d'observer rapidement des résultats : les premières fleurs apparaissent, puis les fruits suivent. Cette progression visible est souvent le meilleur moteur pour continuer.

► **Enfin, installez une routine douce et régulière.**

Un mini potager demande peu de temps, mais un minimum d'attention. Un arrosage régulier toujours au niveau du pied de la plante, quelques minutes d'observation quotidienne, un geste pour retirer une feuille abîmée... De plus, n'oubliez pas de pailler votre pot, en arrosant en amont, cela va permettre moins d'évaporation tout en apportant des nutriments à la plante. Nous vous conseillons également de mettre une petite soucoupe pendant les fortes chaleurs. Le jour où vous cueillez vos premières tomates ou quelques feuilles de thym pour une infusion, la satisfaction est réelle.

DATE	ATELIERS	LIEU
Avril à juin	Permanence accompagnement France Rénov' tous les 2 ^e et 3 ^e mardis du mois	Maison des projets
08/04	Atelier de fabrication de nichoirs	MDD
08/04	Ferme pédagogique & mobile	Bois de Sourreil
15/04	Découverte des pollinisateurs	Parc Peixotto
25/04	Ferme pédagogique & mobile	Parc Triaire
06/05	Atelier « les dessous de mon smartphone »	MDD
06/05	Jardiner au naturel	Parc Peixotto
06/05	Ateliers nature enfants	Parc Peixotto
13/05	Ferme pédagogique mobile	Château de Thouars
23/05	Ferme pédagogique mobile	Parc Bel Air
30/05	Fresque de la biodiversité	MDD
03/06	Découverte du bois de Sourreil	Bois de Sourreil
17/06	Atelier « biodiversité et des sens »	MDD
26/06	Festival en Plein Arts	Le Dôme

La Maison du développement durable est une structure municipale dont le but est de promouvoir la transition écologique et sociale.

Ouverte au public du lundi au jeudi de 14h à 18h
et le vendredi de 14h à 16h45.

Toutes les animations sont gratuites.

2, place Espeléta - mdd@talence.fr - Tél : 05 56 84 34 66